



# Masculin/Masculin

*l'homme aux enchères*

2014

**Expo . 4 octobre 'Nuit Blanche'**  
**Vente . 6 octobre à 14h**  
**Drouot-Richelieu**



# Masculin/Masculin

## *l'homme aux enchères*

Vente aux Enchères Publiques

**LUNDI 6 OCTOBRE 2014 à 14h • Salle 7**

**Drouot-Richelieu**  
9, rue Drouot, 75009 Paris

**CONTACT ÉTUDE**

**Florent BARBAROSSA**  
06 75 91 54 13 • 01 40 13 04 23

**CONFÉRENCE**

**Jean-Louis GAILLEMIN**  
Le samedi 4 à 20h en salle 7

*Expositions publiques :*

**NOCTURNE**, samedi 4 octobre de 14h à 2h du matin. Le matin de la vente de 11h à 12h.

*Téléphone pendant l'exposition et la vente :*

01 48 00 20 07

**Drouot**LIVE<sup>bo</sup>



otre vente Masculin/Masculin fait écho à l'exposition du Musée d'Orsay qui a mis à l'honneur en décembre 2013 le nu masculin, genre esthétique jusque là confiné, quelque peu caché, à des cercles de spécialistes ou d'esthètes. Genre magnifié à la Renaissance, lorsque la redécouverte des statues antiques dans le sol de Rome et leur transfert dans les musées et les palais princiers de toute l'Europe a remis à l'honneur le canon et l'esthétique gréco-romaine.

Jusque là, seuls le Christ et quelques saints comme Saint Sébastien ou Saint Laurent exhibaient la nudité souffrante des martyres. Mais l'humanisme renaissant fit du modèle antique la règle de la beauté idéale. Avant même de dessiner les modèles vivants, les étudiants des académies devaient copier les reproductions en plâtre des statues célèbres et les modèles eux mêmes en adoptaient les poses et les attributs.

A la suite de Michel Ange, les maniéristes et les baroques vont explorer jusqu'à l'extrême ce canon antique en multipliant les déformations anatomiques, les jeux de clair obscur et les audacieuses perspectives. Puis, après l'épisode rococo, c'est le retour à l'homme antique avec les théoriciens « néoclassiques » tel Winckelmann pour qui l'idéal grec est non seulement esthétique mais également politique.

Symboles de beauté et de liberté, de santé et de courage, les nouveaux héros de David et de Girodet incarnent les valeurs de la virilité moderne au service de la patrie.

La grande sculpture héroïque, industrielle ou sportive, civile ou militaire anime à la fin du XIX<sup>ème</sup> siècle les bâtiments publics, les places des villes et connaît son apogée dans les monuments aux morts de la première guerre. Dans les années trente, de Washington à Moscou, de Paris à Berlin ou à Rome, c'est le triomphe de la nudité monumentale, comme en témoignent encore le Palais du Trocadéro à Paris ou le « stade des marbres » de Rome. La photographie s'en inspire en proposant à ses modèles de reprendre les poses antiques et dans les années soixante encore, en Europe mais aussi aux Etats Unis, le culturisme et le « bodybuilding » continuent à se prévaloir de la tradition grecque dont le prestige survivra à la modernité et aux avant garde.

La peinture renoue également avec l'anatomie et la tradition dès les années vingt avec ce qu'on a appelé « le retour à l'ordre ».

Nous avons choisi de présenter ce florilège d'oeuvres selon les thèmes qu'elles illustrent.

**Mythiques** rappelle la naissance d'un mythe, ses illustrations et ses interprétations par les artistes nourris du message académique. **L'Athlète** salue la persistance jusqu'à nos jours d'une tradition sportive et olympique et ses avatars modernes dans la photographie. **L'Élegant** présente quelques aspects de la mode et des bijoux masculins dont quelques étonnants « Habits de lumière ». **Le Modèle** illustre le foisonnement qu'a engendré la méthode académique d'enseignement de l'art par l'étude du Nu. **Dans tous ses états** évoque la diversité du traitement du héros et du personnage masculin dans les beaux arts et les arts graphiques du XIX<sup>ème</sup> siècle à nos jours.

# MYTHIQUES

“ Nous voyons que le corps, aujourd’hui, apparemment triomphant, au lieu de constituer encore une instance vivante et contradictoire, une instance de “démystification”, a tout simplement pris le relais de l’âge comme instance mythique, comme dogme et comme schème de salut.

Sa “découverte”, qui fut longtemps une critique du sacré, vers plus de liberté, de vérité, d’émancipation, bref un combat pour l’homme contre Dieu, se fait aujourd’hui sous le signe de la resacralisation.

Le culte du corps n’est plus en contradiction avec celui de l’âme :  
il lui succède et hérite de sa fonction idéologique.”

Jean Baudrillard





**1 Patrick SARFATI (1958)**

New York. 1994  
Statue Atlas, Rockefeller Center  
Tirage argentique. Dim. : 45 x 30 cm  
300 / 400 €



**2 Patrick SARFATI (1958).**  
Les Géants de Marbre. 1985.  
Tirage argentique.  
Dim. : 45 x 30 cm.  
300 / 400 €



**3 Patrick SARFATI (1958)**  
Les géants de marbre. 1985.  
Tirage argentique.  
Dim. : 45 x 30 cm.  
Exposé à Orsay Masculin/Masculin.  
300 / 400 €

**P**atrick Sarfati né en 1958, prix de la jeune photographie européenne en 1989 a exposé en Europe , au Japon et aux Etats-Unis .

Son travail rendant hommage à l'Homme est présent dans de nombreuses collections privées comme publiques.



**4 École Française XIX<sup>ème</sup> Siècle**

MARS

Dessin au crayon aquarellé sur papier.

Signé en bas à droite Louis SMAELEN.

Dim. : 45,5 x 30 cm.

200 / 300 €

**5 Hermann HOSAEUS (1875 - 1958)**

*Après le combat*

Epreuve en bronze à patine noire

Fonte ancienne, Berlin vers 1900

Signée sur la terrasse, socle en marbre

Dim. : H. 43,5 cm • L. 49 cm • P. 21,5 cm.

2500 / 3000 €





**8 École XIX<sup>ème</sup> siècle**

Buste du jeune Marc Aurèle

Marbre blanc de Carrare sur socle poli.  
H. 55cm.

1800 / 2000 €

**6 Patrick SARFATI (1958)**

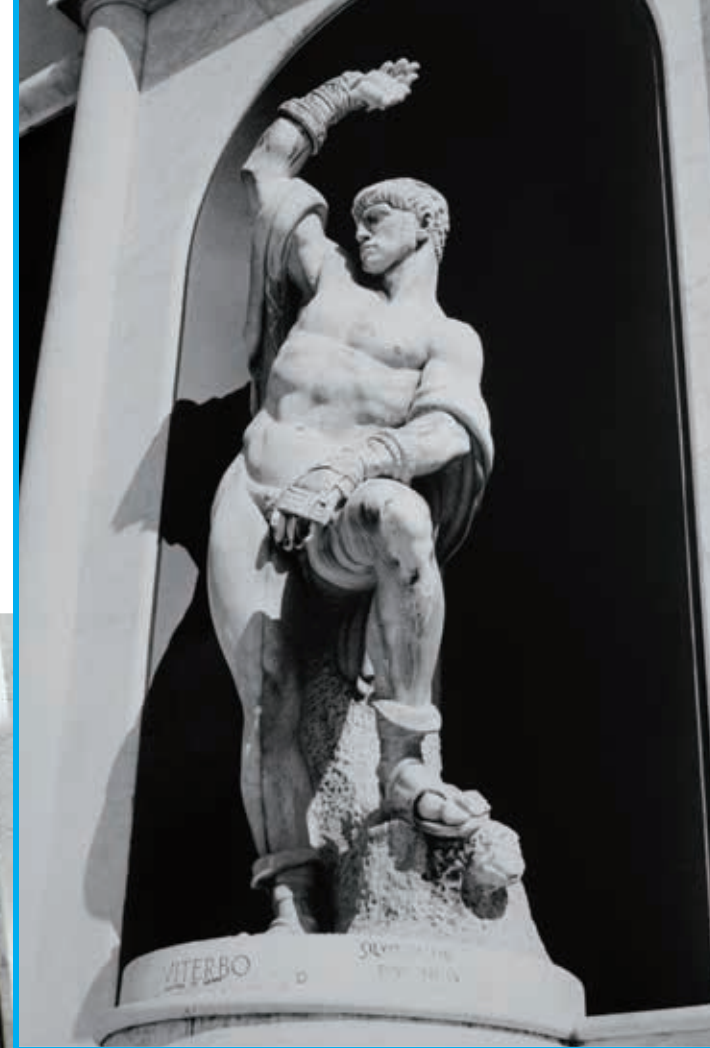
Les géants de marbre. 1985

Tirage argentique.

Dim. : 45 x 30 cm.

Exposé à Orsay Masculin/Masculin.

300 / 400 €



**7 Patrick SARFATI (1958)**

Les Géants de Marbre. 2002

Rome 1985. Tirage argentique

Dim. : 45 x 30 cm

300 / 400 €





9 Maurice Guiraud RIVIÈRE (1881-1947)

La force

Grande sculpture en bronze à patine verte.

Fonte d'édition ancienne, vers 1930.

Signée «Guillaud Rivière» et cachet de l'éditeur «Eting Paris».

Dim. : H. 40 cm • L. 74 cm • P. 21 cm.

13 000 / 15 000 €



**10** Élément de décor vers 1930

Bacchus et léopard

Plâtre patiné.

Dim. : 79 x 53 cm. (acc.)

200 / 300 €



**11** Odette LEPELETIER (1914-2006)

Centaure

Terre cuite originale vernissée.

Signée sur la terrasse.

H. 66 cm.

200 / 300 €



**12** Élément de décor vers 1930

Bacchus et léopard

Plâtre patiné.

Dim. : 79 x 53 cm. (acc.)

200 / 300 €

**13 Jean COCTEAU (1889-1963)**  
 Profil d'ange  
 Crayon. Signé et daté 1960.  
 Dim. : 24,5 x 20 cm.  
 600 / 800 €



**14 Jean BOULLET (1921-1970)**  
 Jeune Berger  
 Encre de chine sur papier.  
 Signée en bas à droite.  
 Dim. : 31 x 24 cm.  
 600 / 800 €



**15 Jean BOULLET (1921 - 1970)**  
 Les Dioscures  
 Encre de chine sur papier  
 Dim. : 31 x 24 cm  
 600 / 800 €



**16 Le Testament d'Orphée**  
 Réalisé par Jean COCTEAU en 1960  
 Affiche française entoillée. Bon état  
 Signée Jean COCTEAU  
 Dim. : 160 x 120 cm  
 2000 / 2500 €



**17 ÉCOLE FRANÇAISE DU XIXE SIÈCLE D'APRÈS L'ANTIQUE**

*Le Gladiateur Borghèse*  
Épreuve en bronze à patine médaille, fonte ancienne. Socle rectangulaire en marbre vert.

Dim. : H. bronze 44,5 cm.  
L. 41 cm.  
P. 16 cm.  
H. socle 7 cm.

1800 / 2000 €



18



18

**18 J-P (XXème siècle)**

*Les lutteurs*

Lot d'un dessin et la sculpture qui en est inspirée

- Dessin à la mine de plomb et lavis d'encre sur papier maroufflé sur toile, monogrammé à droite vers le bas. Dim. : 50 x 65 cm

- Sculpture en plâtre peint sur une base en pierre monogrammée. Dim. : H. 63 • L. 33 • P. 46 cm

800 / 1000 €



*LA LOTTA GRUPPO DI STATUE GIÀ IN ROMA NEGLI ORTI MEDICEI.  
Oggi in Firenze nella Galleria del Gran Duca.*

*Collana delle stampe di bronzo "Edizioni alla Pace con Pinot"*

**20 Robert van Audenaerd (1663-1743)**

D'après le groupe sculpté des *Lutteurs* de la villa Médicis  
Gravure en noir et blanc, époque XVIIIème siècle. Dim. : 37,5 x 24 cm

400 / 500 €



**19 Patrick SARFATI (1958)**

*Young Hercule*. Paris 1989.

Tirage argentique.

Dim. : 40,5 x 30,5 cm.

300 / 400 €



**21 René ANDREI (1906-1987)**

*Icare*

Épreuve en bronze à patine noire représentant Icare ailé, stylisé, bandant un arc.

Signé sur la terrasse, de l'artiste et du fondeur Susse Frères à Paris.  
H. 53 cm.

6000 / 8000 €



**22 Alexandre KELETY (1918-1940)**

Sculpture en bronze représentant le buste de Jean Mermoz à l'écharpe

Patine médaille. Socle parallélépipédique en marbre noir.

Signature incisée au dos «Kelety».

Cachet «Les Neveux de Jacques Lehmann» No. 5.

Dim. : H. 28,5 cm • L. 36 cm • P. 21 cm.

1300 / 1500 €



**25 Stanislaw CZARNOWSKI (1872-1919)**  
*Le puissant*  
 Épreuve en bronze à patine médaille signée sur la terrasse. Fonte d'édition vers 1910.  
 Socle en marbre. Dim. : H. 47 cm. • L : 31cm • P : 15,5 cm.  
 1800 / 2000 €



**23 Masier DAVID (XX<sup>ème</sup>)**  
*Titan*  
 Épreuve en bronze à patine médaille signée sur la terrasse et datée 2006.  
 Socle en marbre  
 DIM. : H. 51 cm • L. 26cm • P. 18.5cm  
 300 / 400 €



**24 École Moderne**  
**XX<sup>ème</sup> siècle**  
**AGAMEMNON**  
 Pièce unique.  
 Sculpture en résine et bois,  
 signée et numérotée  
 1/1 à l'intérieur (cachet au feu)  
 Dim. : H. 114 • Long. 115 • P. 37 cm  
 600 / 800 €



27



26



28

### 26 à 28 Habits de LUMIÈRE

En soie bleue (27), blanche (26) ou rouge (28).

Composé : d'une veste « la chaquetilla »,  
d'un gilet « le chaleco » et d'une culotte « la taleguilla »  
resserrée au-dessus du genou à l'aide de cordons tressés  
agrémentés de glands dorés.

Ce vêtement est richement brodé de paillettes métalliques,  
passementeries et cannetilles dorées, ainsi que des pierres.  
Décor à fonds pleins de feuilles et fleurs en fil d'or et paillettes.  
Tâches de sang apparentes sur la veste et le gilet.  
États d'usure conséquents, reprises et manques.  
Travail fin XIX<sup>ème</sup>.

2000 / 3000 € chaque costume

(nous remercions le modèle M. E. G.)



**30**  
D'après Michel-Ange  
(1475-1564)  
Esclave mourant  
Plâtre.  
H. 39cm.  
100 / 150 €

**29**  
D'après la tête dite de Bénévent  
Moulage en plâtre sur socle  
H. 44 cm  
100 / 150 €



**31 Paul DUBOIS (1827-1905)**

*Le courage militaire*  
Épreuve en bronze à double patine brune et or, fonte ancienne.  
Signé, cachets « F.Barbedienne Fondateur Paris » et « Réduction  
mécanique A.Collas breveté », numéroté 939.  
Socle en chêne mouluré.  
H. 51cm.  
800 / 1000 €

**32 Armure miniature de cavalier du XVI<sup>ème</sup> siècle**

*Travail du XIX<sup>ème</sup> siècle*  
Bien complète de ses éléments : Armet ,cuirasse,  
épaulières... En fer découpé à décor incisé d'un blason et  
rinçaux feuillagés. Présenté sur socle en bois. H. 43 cm.  
200 / 300 €







**34 Alfred BOUCHER (1850-1934)**

*Le Terrassier*

Épreuve en bronze à patine brune signée, marque du fondeur "F. BARBEDIENNE Fondeur".

Dim. : H. 41 cm • L. 32 cm • P. 19 cm.

Bibliographie : Modèle similaire reproduit dans Les Bronzes du XIXème siècle, Pierre Kjellberg, les Editions de l'Amateur, page 120.

1200 / 1500 €

**33 D'après Jean DE BOLOGNE (1529-1608)**

*Hermès*

Épreuve en bronze à patine noire sur un socle en marbre griotte décoré d'une frise en bronze de putti d'après Clodion.

Dim. : H. bronze 66cm • H. Totale 86 cm.

1000 / 1200 €





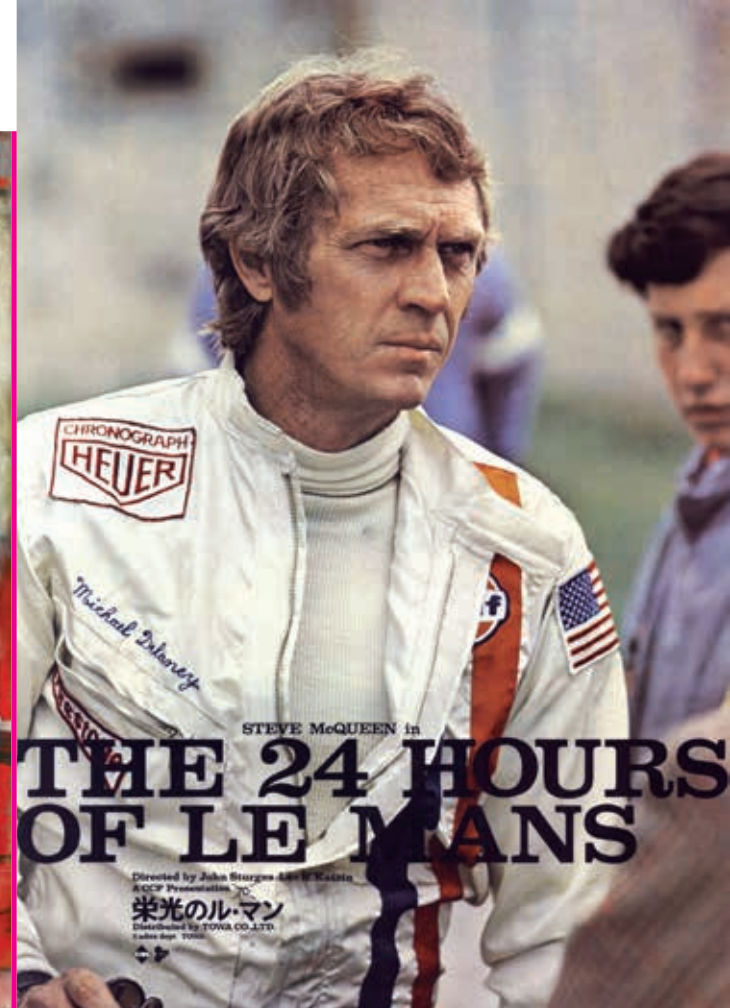
# L'ATHLÈTE

“ Il n'est pas de gloire plus grande pour un homme que de montrer la légèreté de ses pieds et la force de ses bras”

Homère

**35 Eric RASPAUT (né en 1955)**

Portrait de rugbyman  
Huile sur toile, signée en bas à droite et datée 90  
Dim. : 73 x 50 cm  
300 / 400 €



**36 LES LAMBERTY'S  
SENSATIONNELS GYMNASTES**

Affiche Harford. Années 30.  
Entoilée en très bon état.  
Dim. : 80 x 60 cm  
200 / 300 €



**38 École Française XX<sup>ème</sup> Siècle**

Plongeur  
Aquarelle et gouache sur papier.  
Signé en bas à droite M.DAX.  
DIM. : 32 x 24 cm.  
100 / 150 €

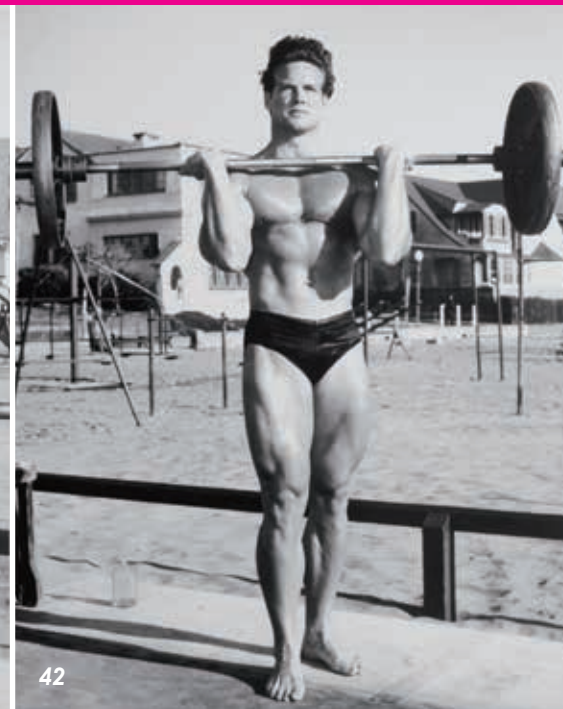


**39 VITA FOOD, PETIT DEJEUNER DYNAMIQUE**

Affiche Gaillard. Années 50.  
Entoilée en très bon état.  
Dim. : 52 x 72 cm  
150 / 200 €

**37 LE MANS**

Film réalisé en 1970 par Lee H. KATZIN  
Affiche originale japonaise  
Dim. : 52 x 71 cm  
600 / 800 €



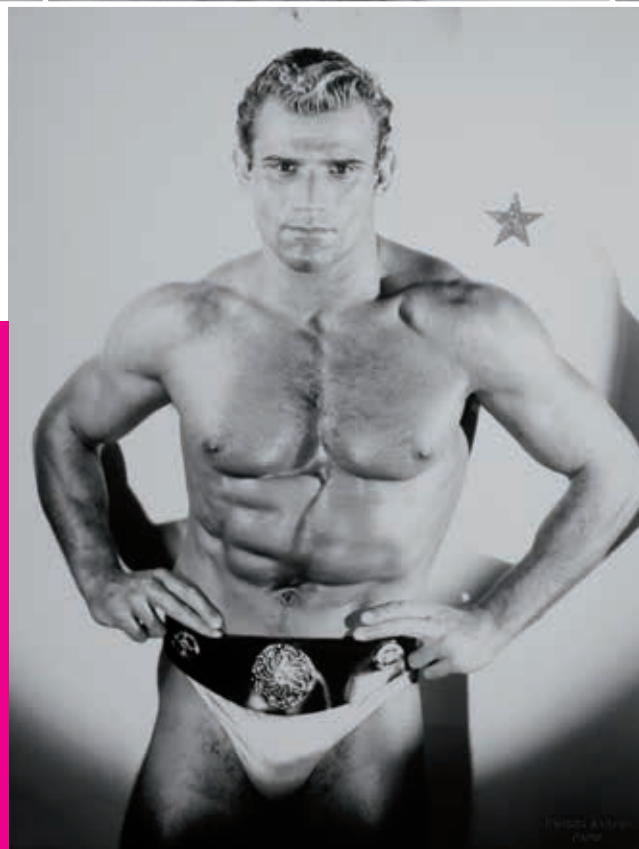
**40 à 42 BRUCE of LOS ANGELES (1909-1974)**

Steve Reeves. 1949. Venice Beach  
Tirages argentiques d'époque.  
Dim. : 25,5 x 20 cm  
300 / 400 € la photo

La photographie de culturistes a longtemps été considérée comme un genre mineur, mais ces dernières années ses photographes ont été reconnus comme de vrais artistes et précurseurs.

Ainsi Bruce of Los Angeles a été exposé à la Wessel O'Connor gallery à New York et la Jan Kesner Gallery de Los Angeles.

Les archives de Grégor Arax, photographe officiel des culturistes et collaborateur pendant plus de 40 ans du magazine de référence « Health and Strength », ont été acquises par les amis du Musée Carnavalet le 27 octobre 2009.



**43 Patrick SARFATI (1958)**

Tarzan. 1987.  
Tirage argentique.  
DIM. : 40,5 x 30,5 cm.  
300 / 400 €

**44 George GREENWOOD**  
Arnold Schwarzenegger  
Mister Austria 1968  
Tirage argentique  
Dim. : 20 x 25,5 cm  
150 / 200 €



**45 Studio ARAX**  
(XXème siècle)  
Rojo Chavroche  
Tirage argentique  
Dim. : 22,6 x 16,7 cm  
200 / 300 €



**46 Patrick SARFATI (1958)**  
Bras de fer. Paris 1987.  
Tirage argentique.  
DIM. : 30,5 x 40,5 cm.  
300 / 400 €





**49 Patrick SARFATI (1958)**  
Yacouba athlète  
Aubagne 2002.  
Tirage argentique.  
Dim. : 44,5 x 30,5 cm.  
300 / 400 €



**47 Bruce WEBER (1946).**  
Los Angeles. 1984  
Texbraum Gallery. Tirage glacé.  
Dim. : 17 x 12,5 cm.  
300 / 400 €



**48 Gregor ARAX (XX<sup>ème</sup> siècle)**  
Émile Bonnet. 1933.  
Champion de natation. Tirage argentique  
Dim. : 23,5 x 17,5 cm  
200 / 300 €



**50 Siegfried DIETRICH (XX<sup>ème</sup> siècle).**  
Athlète au ballon. 1933-1934.  
Tirage argentique.  
Dim. : 11,8 x 10,6 cm.  
200 / 300 €



**51 Alfred BOUCHER (1850-1934)**

*Au but*

Épreuve en bronze à patine médaille.

Fonte d'édition ancienne, vers 1930.

Signée «A.Boucher» et cachet du fondeur Siot Paris.

Dim. : H. 44 • Long. 71 • P. 36 cm.

Bibliographie : Bryan Catley, «Art Deco and other figures»,

Antique Collector's Club, 2003, Woodbridge,  
modèle similaire reproduit à la page 42.

20 000 / 30 000 €



52



53

**52 et 53**  
**Emeric FEHER (1904-1966)**  
1936  
Tirage barité cartoline.  
Dim. : 30 x 24 cm  
300 / 400 € la photo

**54 Pierre LE FAGUAYS (1892-1962)**  
**L'athlète**  
Épreuve en bronze à patine verte, fonte ancienne.  
Signé, cachet de fondeur «Les Neveux de Jacques Lehmann».  
H. 74 cm.  
2000 / 3000 €



**55 Demeter CHIPARUS (1886-1947)**

*Le lanceur de javelot*

Épreuve en bronze à patine verte.

Fonte d'édition ancienne, vers 1930. Signée sur la terrasse «DH Chiparus».

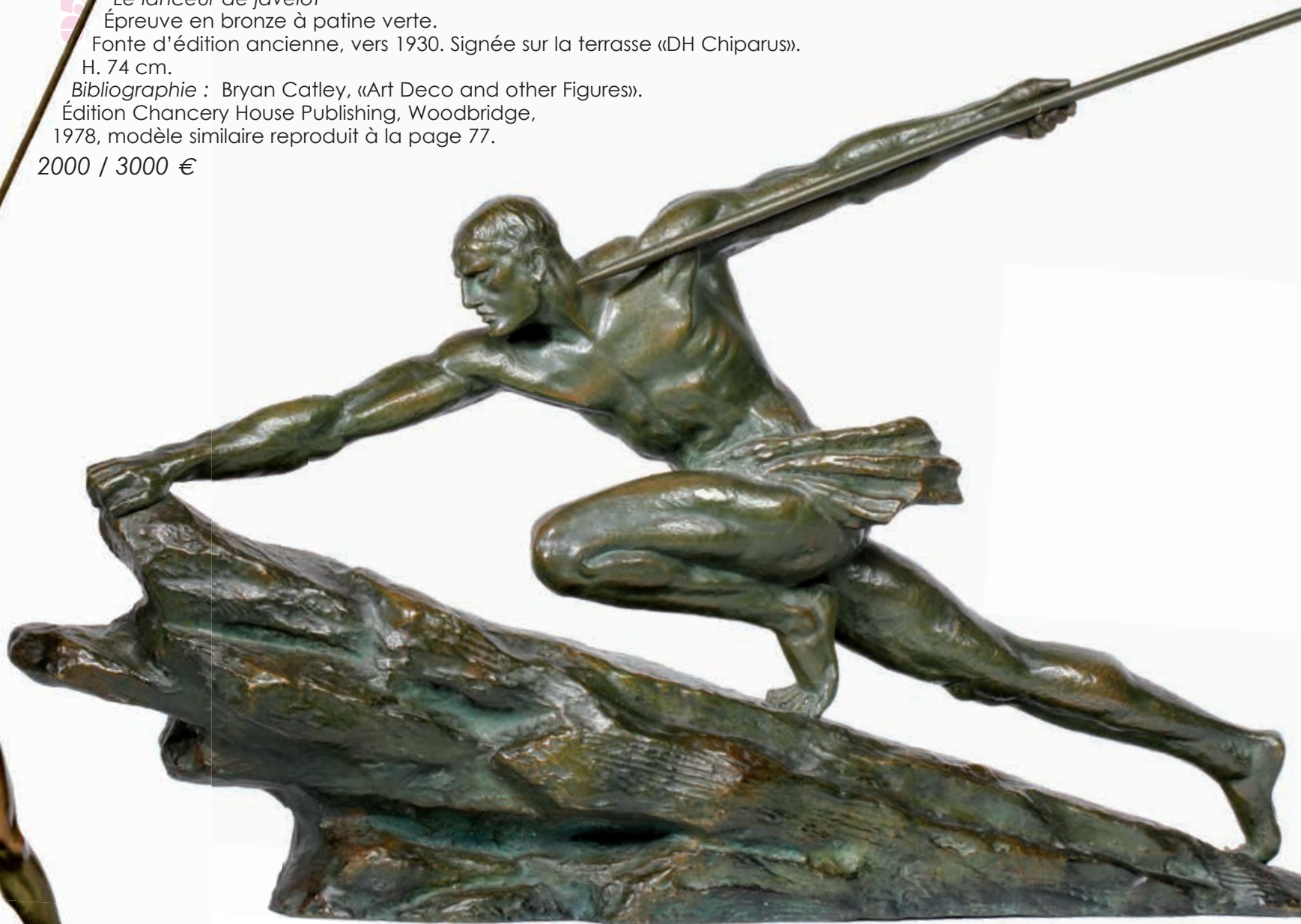
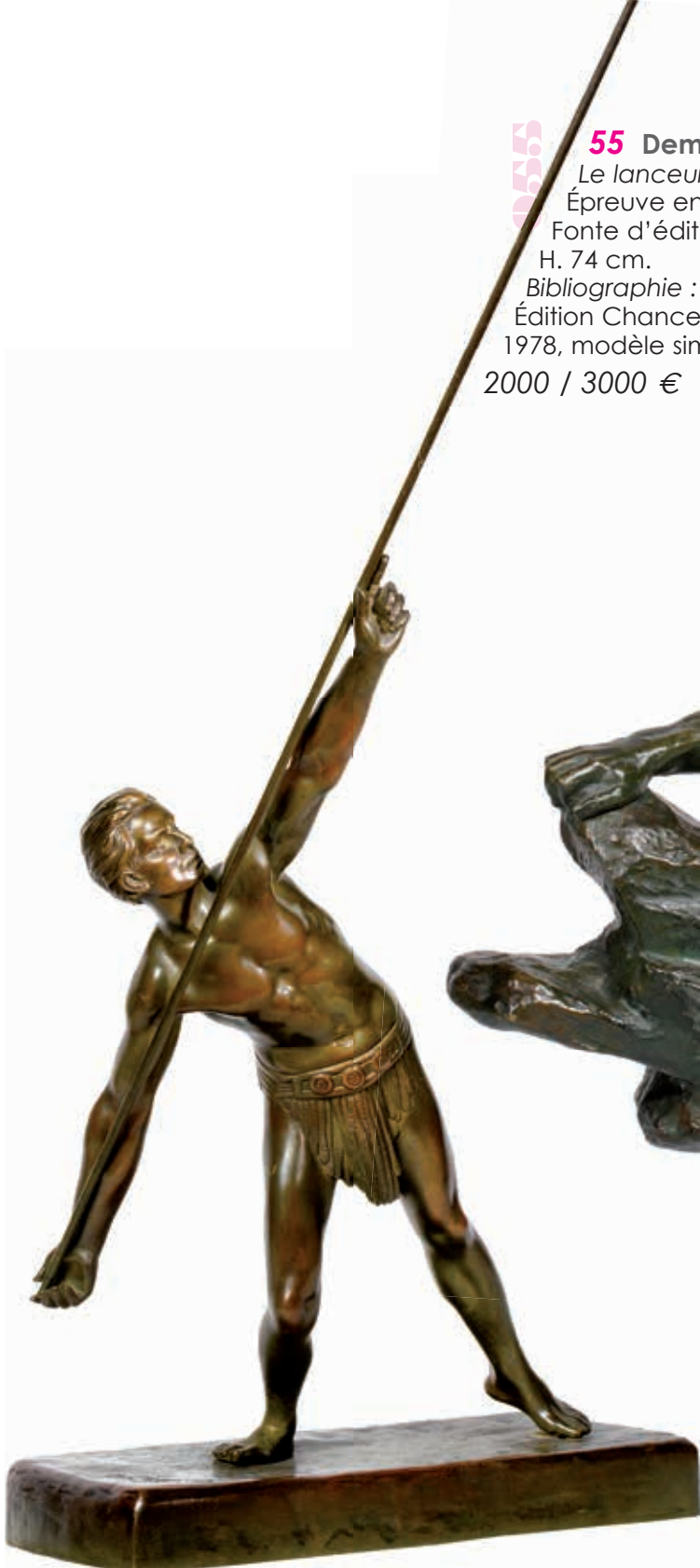
H. 74 cm.

*Bibliographie* : Bryan Catley, «Art Deco and other Figures».

Édition Chancery House Publishing, Woodbridge,

1978, modèle similaire reproduit à la page 77.

2000 / 3000 €



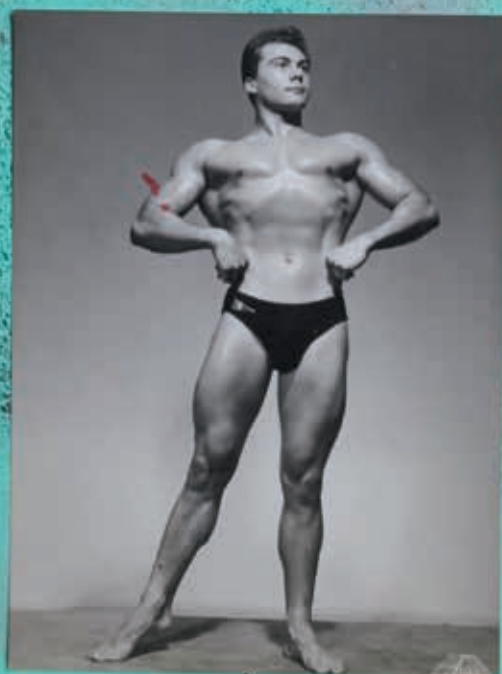
**56 Pierre LE FAGUAYS (1892-1962)**

*Le chasseur*

Épreuve en bronze à patine verte nuancée. Signé sur la terrasse

Dim. : H. 66 cm • L. 86 cm

1200 / 1500 €



Ces planches de photographies sont issues d'un ensemble qui fût réalisé par Monsieur Patrick SARFATI pour l'une des premières expositions sur le nu masculin en France en 1989, à la librairie Parisienne "Les Mots à la Bouche".

**57** Planche de 11 photos

1 Arax. 2 bodybuilders chinois.  
2 western guild studio. 6 Bruce of Los Angeles.  
Tirages argentiques.  
Dim. : Comprise entre 12 x 9 cm et 15 x 23 cm.  
1000 / 1200 €



**58 Planche de 14 photos**

3 western guild studio. 11 Bob Mizer.

Tirages argentiques.

Dim. : Comprises entre 11 x 6 cm et 12,5 x 10 cm.

1000 / 1200 €



**59 Planche de 11 photos**

2 Western Guild Studio. 5 Bob Mizer. 3 Bruce of Los Angeles

1 Amarage Américain

Tirages argentiques

Dim. : Comprise entre 14 x 9 cm et 11,5 x 9 cm.

1000 / 1200 €

# L'ÉLÉGANT

“ L'effet le plus essentiel de l'élégance est de cacher les moyens , tout ce qui révèle une économie est inélégant”

Honoré de balzac

## 60 LE SAMOURAI

Réalisé par Jean-Pierre MELVILLE. 1967.

Avec Alain DELON.

Affiche française signée FERRACCI.

Entoilée. Très bon état. Dim. : 80 x 60 cm.

400 / 600 €



## 62 ACCATONE

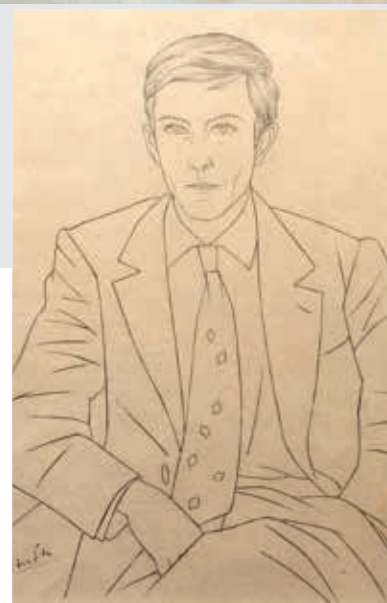
Réalisé par Pier Paolo PASOLINI en 1961

Affiche Italienne entoilée. Bon état

Signée SYMEONI

Dim. : 100 x 140 cm

600 / 800 €



## 61 Julia Théophylactos (1895-?)

Portrait d'homme à la cravate

Huile sur toile signé en haut à droite

Cadre d'époque Art déco comportant

un cartouche portant le chiffre 2028

Dim. : 92 x 65 cm

700 / 800 €

Élève de Jean Paul Laurens,

Tony Robert-Fleury et Henri Royer.

## 63 Lin FA (Né en 1936)

Portrait d'homme à la cravate

Encre de chine sur papier.

Dim. : 36 x 25 cm.

150 / 200 €



#### 64 Tianik KPARGAI (1986)

Mendes

Mendes est une création réalisée en lin/coton, avec détails de soufflet sur le devant. Fini par une broderie de chaînette dorée, et perlage. Taille. 46/48  
1200 / 1500 €

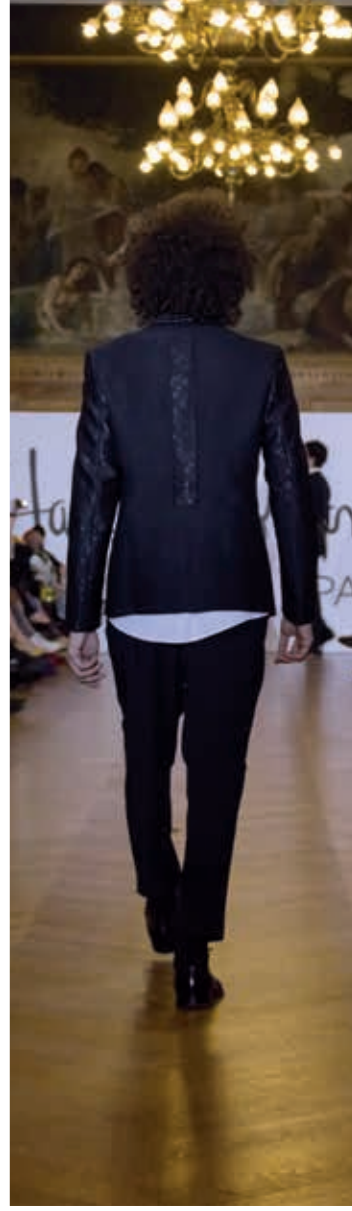
#### 65 Tianik KPARGAI (1986)

Cannes

Cannes est une création qui a fait la montée des marches au dernier festival de Cannes Porté par l'acteur Ériq Ebouaney pour la projection du film Saint-Laurent; avec Gaspard Ulliel.

Cette pièce est réalisée en laine; avec les manches à motifs ton sur ton façon damassé.

Fini par un empècement dorsal et plissé au niveau de l'encolure. Taille. 48/50  
1000 / 1200 €





**66** Tianik KPARGAI (1986)  
Academy

Academy est une création réalisée en Lin ; a gros grain avec broderie en points de chaînette, et une découpe qui finit en queue de pie  
Le tout est fini au dos par un ornement en laiton doré. Taille. 48/50  
1200 / 1500 €

**67** Tianik KPARGAI (1986)

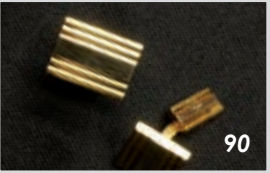
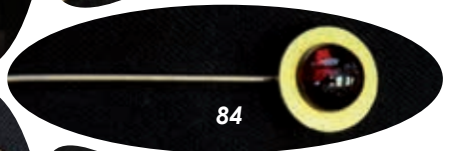
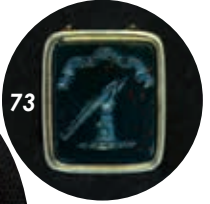
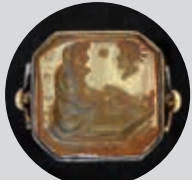
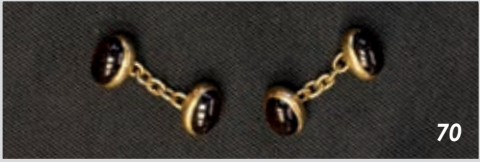
Nil

Nil, est une création inspirée du fleuve Egyptien portant son nom.  
Les cristaux qui l'ornementent ainsi que les détails de broderie argent font référence aux flots du nil. Cette pièce est réalisée en coton. Taille. 48/50  
1500 / 2000 €



- 68 CARTIER. Paire de boutons de manchettes** en or (18 K et 750 ‰), en forme de bâtonnets cylindriques constitués de fils d'or torsadés. Signés CARTIER et numérotés 072880. Poids brut : 10,40g. 1200 / 1500 €
- 69 Paire de boutons de manchettes** double en or jaune (18 K, 750 ‰), dont les extrémités en forme de bâtonnets sont guillochées de fines stries. Poids 9,5g. 300 / 500 €
- 70 Paire de boutons de manchettes** double en or (18 K et 750 ‰), de forme ovale, sertis de cabochons en grenat. Poids : 7,70g. 800 / 1000 €
- 71 Paire de boutons de manchettes** en or jaune (18 K, 750 ‰) dite « étrier », composée d'un fil d'or entrelacé. Système à ressort. Poids brut 11g. 400 / 500 €
- 72 Décoration** en or (18 K, 750 ‰), mérite agricole 1883, émaillée et sertie de trois diamants taillés en rose. Hauteur 2,60cm. Poids 2g. 50 / 80 €
- 73 Cachet** en or (9 K, 375 ‰), muni d'attaches feuillagées. Serti d'un jaspe sanguin gravé d'un crest et d'une devise « DIRIGE ». Travail anglais, fin XIX<sup>ème</sup>. Poids brut 12,20g. 400 / 500 €
- 74 LANVIN. Ensemble de deux porte-clefs** en métal doré, l'un à fond noir, l'autre à fond argenté. 60 / 80 €
- 75 Bague** en argent (1<sup>er</sup> titre 950 ‰) ornée d'une pièce antique à l'effigie d'un profil masculin. Travail ancien. Taille de doigt 56. Poids 4,7g. 300 / 400 €
- 76 Chevalière** en or (14 K, 585 ‰) sertissant une intaille sur cornaline de forme octogonale représentant une scène antique. Taille de doigt 58. Poids 4g. 1000 / 1500 €
- 77 Chaîne de montre** en platine (850 ‰) composée d'une alternance de bâtonnets oblongs dont certains émaillés de blanc (petits accidents), scandée de perles fines. Munie à ses extrémités d'un anneau ressort et d'un mousqueton. Longueur 38cm. Poids 14,20g. 800 / 1000 €
- 78 Chevalière** en or jaune (18 K, 750 ‰) représentant une tête de cheval disposée dans un arceau serti de pierres blanches en forme de fer à cheval. Taille de doigt 60. Poids 8g. 180 / 200 €
- 79 Paire de lorgnons** en or (18 K, 750 ‰). Dans son étui. 60 / 80 €
- 80 Épingle de cravate** en vermeil (2<sup>sd</sup> titre 800‰), ornée d'un camé sur agate figurant le profil d'une jeune femme regardant à droite. Très légères égrisures à la base du coup. Poids brut : 9,90g. 1000 / 1200 €
- 81 Épingle de cravate** en or (18 K, 750 ‰) et argent (1<sup>er</sup> titre, 950 ‰) ornée d'un croc de cerf articulé au centre d'une couronne de lauriers sommée d'un ruban noué. Poids 3,6g. 80 / 100 €
- 82 Épingle de cravate** en or (18 K, 750 ‰), sertissant par des griffes une citrine de forme ovale. Épingle en métal. Poids brut 3,5g. 120 / 150 €
- 83 Épingle à cravate** en or (18 K, 750 ‰) et platine (850‰) représentant un motif de forme de trèfle sertie de trois perles et de petits diamants taillés en rose. Poids 2g. 100 / 150 €
- 84 Épingle de cravate** en or jaune (18 K, 750 ‰) ornée d'un motif de forme ronde, sertie d'un cabochon de grenat. Poids 6,80g. 250 / 300 €
- 85 Porte-clef en argent** (1<sup>er</sup> titre, 950 ‰) dont le motif est la reproduction d'un sceau mésopotamien, monté sur un axe. Poids 19,40g. 150 / 200 €
- 86 Épingle à cravate** en or jaune (18 K, 750 ‰), ciselée et repercée d'un monogramme « RS ». Poids 2,5g. 60 / 80 €
- 87 Épingle de cravate** en or (18 K et 750 ‰), ornée d'un motif rond ciselé d'une tête de chien dont les yeux sont sertis de rubis. Poids brut : 3,80g. 1000 / 1200 €
- 88 Ensemble de quatre boutons d'habit** en or jaune (18 K, 750 ‰), de forme ronde, le dessus ciselé et repercé de motifs feuillagés. Travail soviétique, Moscou, 1908-1917. Diamètre 2,70cm. Poids 47,20g. 1800 / 2000 €
- 89 Bague** en argent et vermeil (1<sup>er</sup> titre 950‰), dont l'anneau se compose de deux sirènes qui retiennent un cartouche vierge en forme d'écusson. Taille de doigt 61. Poids 8g. 300 / 400 €
- 90 Van Cleef & Arpels. Paire de boutons de manchettes** en or deux tons (18 K, 750 ‰), de forme rectangulaire cannelés et parés d'un bandeau en or gris. Signés VCA, Numérotés B 9094. Poids : 16g. 1600 / 1800 €
- 91 Paire de boutons de manchettes** double en or jaune (18 K, 750 ‰), à système basculant monté sur ressort. Orné en ses extrémités de motifs géométriques à pans. Poids brut 7,6g. 600 / 800 €
- 92 Van Cleef & Arpels. Paire de boutons de manchettes** en or jaune (18 K, 750 ‰), de forme rectangulaire, séparés en quatre cartouches guillochés. Signés VCA, Numérotés B 6129. Poids : 15, 90g. 1600 / 1800 €
- 93 Paire de boutons de manchettes** en or deux tons (18 K, 750 ‰), de forme rectangulaire, ornés de bandeaux sertis de diamants brillantés et de plaques d'onyx Poids brut : 28g. 1200 / 1500 €





- 94 Paire de boutons de manchettes double** en cuir (lézard) cousu, relié par un élément ouvrant en métal. 50 / 60 €
- 95 Paire de boutons de manchettes double** en or (18 K et 750 ‰), de forme ovale, gravés de filets concentriques. Poids brut : 6g. 120 / 200 €
- 96 Paire de boutons de manchettes double** en or (18 K et 750 ‰), de forme ronde, émaillés d'un filet rouge. Poids : 7g 600 / 800 €
- 97 CARTIER. Alliance trois ors** (18 K, 750 ‰) dite « Trinity », dont l'anneau en or rose est gravé sur le dessus « CARTIER ». Signé « CARTIER » numéroté FM3370. Taille de doigt 52. Poids 15,20g 1200 / 1500 €
- 98 Ensemble de deux porte-clefs** en argent (1<sup>er</sup> titre 950 ‰) composés d'une pièce de monnaie représentant la République semeuse. Système en acier par la maison ELOI. Diamètre de la pièce 2,7. Poids brut 53g. 80 / 100 €
- 99 Pendentif cachet** en or (18 K et 750 ‰), paré d'une intaille sur cornaline représentant un homme en habit vu de profil. L'intaille est montée sur un axe. Poids brut : 8,80g. 1200 / 1500 €
- 100 Cachet** en or jaune (18 K, 750 ‰) orné de jaspe sanguin, la bélière articulée et la base ciselée de feuilles d'acanthe. Chiffré. Poids brut 6,80g 300 / 400 €
- 101 Chevalière** en or jaune (18 K, 750 ‰) sertie d'un jaspe sanguin de forme coussin, épaulée de motifs concentriques sur un anneau double. Taille de doigt 56. Poids 4g. 100 / 150 €
- 102 Ensemble de boutons d'habit** en argent (1<sup>er</sup> titre, 950 ‰), ciselé et reperlé d'un motif représentant Neptune. Travail anglais de la ville de Birmingham. Diamètre 2,7. Poids 33,5g. 300 / 500 €
- 103 Bague** en or jaune (18 K, 750 ‰), ornée dans un cartouche octogonal d'une miniature représentant un homme en habit. Taille de doigt 47. Poids brut 9,30g. 1200 / 1500 €
- 104 Bague** en or jaune (18 K et 750 ‰), reperlée et ciselée de motifs végétaux, en son milieu une tête de lion tenant dans sa gueule un diamant. Poids du diamant : environ 0,15 carat. Taille de doigt : 51. Poids : 12,60g. 800 / 1000 €
- 105 Chaîne** de cou en or jaune (18 K, 750 ‰) maille gourmette, fermant par un anneau ressort. Longueur 58cm. Poids 25,20g. 600 / 800 €
- 106 Pyrogène** en or (18 K, 750 ‰) de forme rectangulaire, guillochée de cannelures. Le stylet est sommé d'un saphir cabochon (manque le grattoir). Poids brut 19,40g. 400 / 500 €
- 107 Paire de boucles** en acier et vermeil (2<sup>nd</sup> titre, 800‰). Les bordures en bandeau ciselées de motifs végétaux. Paris, 1809-1819. Poids 6,30g. 80 / 100 €
- 108 Pendentif « médaillon » en pomponne** (cuivre doré), représentant un homme en habit. Au verso figure la représentation d'un temple dédié à Cupidon, symbole d'amour éternel. Travail de la fin du XVIII<sup>ème</sup>. Hauteur 3,4cm. Largeur 2,8cm 150 / 200 €
- 109 Chevalière** en or (9 K, 375 ‰), ornée en son centre d'une intaille sur cornaline, figurant un profil masculin. L'anneau est décoré de palmettes feuillagées. Taille de doigt 54. Poids 4,4g. 300 / 500 €
- 110 Paire de boutons de manchettes double** en argent et vermeil (1<sup>er</sup> titre, 950 ‰), composé d'éléments ronds sertis d'un pavage de pierres blanches, dans un entourage à filets simples. Travail parisien, sous la régie de Julien Alaterre, 1768-1774. 500 / 600 €
- 111 CARTIER. Paire de boutons de manchettes** en or (14 K, 585 ‰), de forme ovale, cannelés. Signés CARTIER, Numérotés 7604. Poids : 12,80g. 600 / 800 €
- 112 Paire de boutons de manchettes double** en or (18 K et 750 ‰), de forme ronde composés de cabochons de jade dont le sommet est clouté. Poids brut : 9,90g. 600 / 800 €
- 113 Paire de boutons de manchettes** en argent (1<sup>er</sup> titre, 950 ‰) sertissant par quatre double griffes une monnaie antique, chaînette en métal reliée à un bâtonnet terminé par deux boules. Poids brut 14,60g. 200 / 300 €
- 114 Paire de boutons de manchettes double** en ors polychromes (18 K, 750 ‰) composée de deux éléments ovales sertissant chacun un petit diamant. Poids des diamants environ 0,20 Carat. Poids brut 9g. 400 / 500 €
- 115 Paire de boutons de manchettes double** en or jaune (18 K, 750 ‰), de forme ronde émaillés de blanc, ornés d'une perle bouton. Poids brut : 9g. 600 / 800 €
- 116 Paire de boutons de manchettes double** en argent (2<sup>sd</sup> titre 800‰), de forme ovale, émaillés de portraits de chiens. Poids : 8,10g. 600 / 800 €
- 117 Paire de boutons de manchettes double** en or deux tons (18 K et 750 ‰), de forme ronde, émaillés de noir, parés de nacre et de saphirs cabochons. Poids brut : 11,15g. 600 / 800 €
- 118 Bague à secret** en or jaune (18 K, 750 ‰) composée d'un large anneau ciselé de fleurs, au centre un cartouche ovale vierge. Sous le cartouche est placé un petit compartiment fermant par une trappe montée sur charnière pouvant recueillir un ex-voto. Paris, 1819-1838. Taille de doigt 62. Poids 3,4g. 500 / 600 €



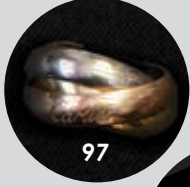
95



94



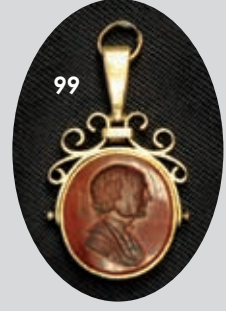
96



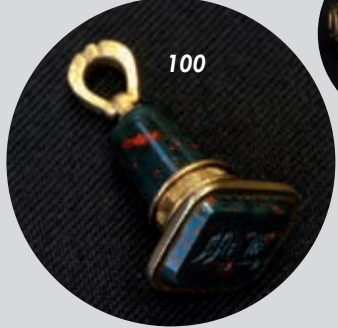
97



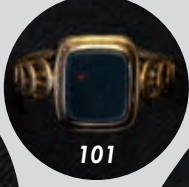
98



99



100



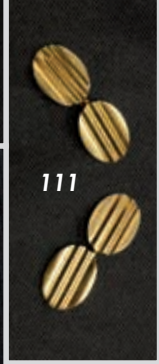
101



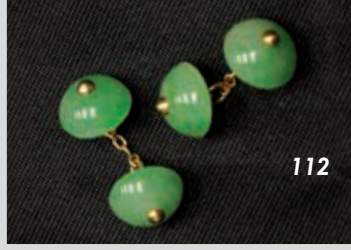
102



110



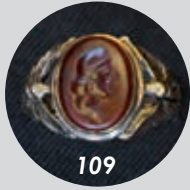
111



112



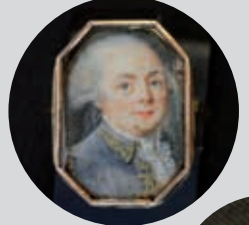
113



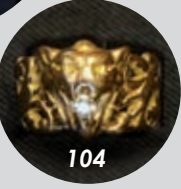
109



105



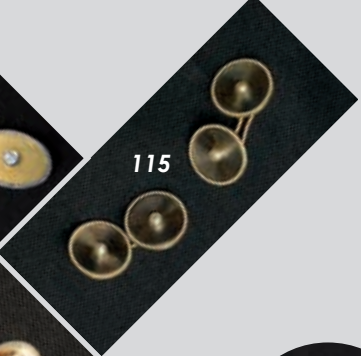
103



104



114

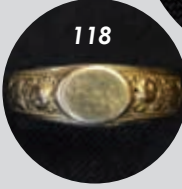


115



116

117



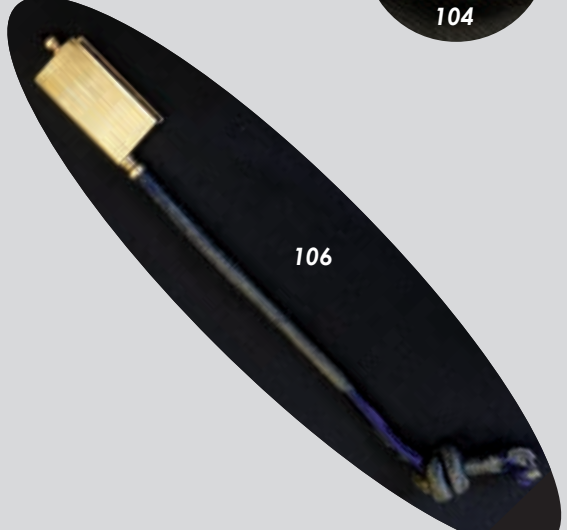
118



108



107



106



# Le MODÈLE

“ Il y a chez les hommes plus  
de choses à admirer que de  
choses à mépriser”

Camus



121



120

**120 Petrus Cornelius MORISSENS (1780-1846)**

Académie d'un couple de personnages  
 Dessin au fusain sur papier.  
 Cachet de l'atelier en bas à gauche.  
 Dim. : 58 x 43 cm.  
 150 / 200 €

**119 École Française du XIX<sup>ème</sup> siècle**

*Les Révoltés du Caire*  
 Groupe de deux personnages d'après Anne Louis Girodet  
 Crayon noir et estampe sur papier  
 Dim. : 100 x 130 cm.  
 1200 / 1400 €

**121 Petrus Cornelius MORISSENS (1780-1846)**

Académie d'un couple de personnages.  
 Dessin au fusain sur papier.  
 Cachet de l'atelier en bas à droite. Dim. : 71 x 57 cm.  
 150 / 200 €



**122 Luis CABALLERO (1943-1995)**

*Nus masculins.* 1989  
Deux Lithographies couleur  
Épreuves d'artiste signées, datées  
et numérotées. *Dim.* : 30 x 50 cm

150 / 200 €

**123 Luis CABALLERO (1943-1995)**

*Nus masculins.* 1989. Deux Lithographies couleur.

Épreuves d'artiste signées,  
datées et numérotées.

*Dim.* : 30 x 50 cm.

150 / 200 €

**124 Luis CABALLERO (1943-1995)**

*Nus masculins.* 1989. Deux Lithographies couleur  
Épreuves d'artiste signées, datées et numérotées

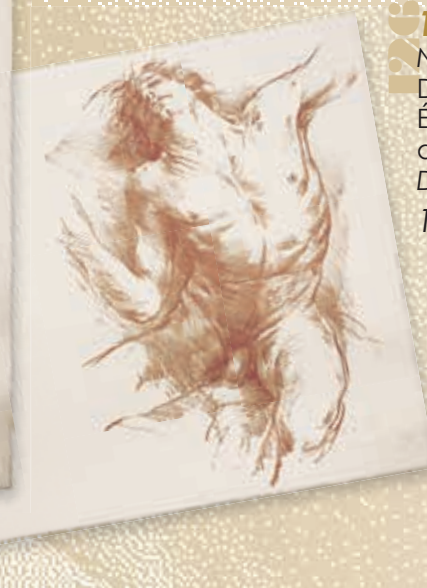
*Dim.* : 30 x 50 cm

150 / 200 €

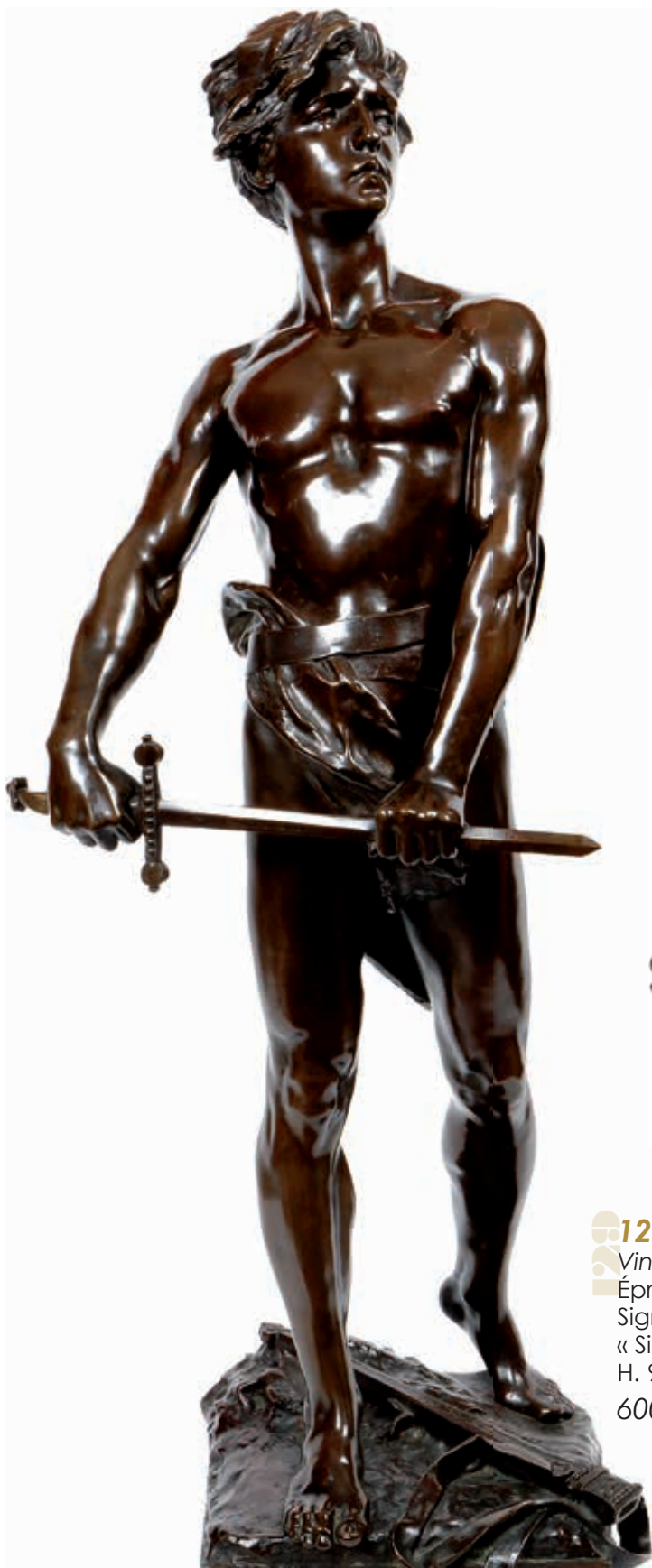




**125 Luis CABALLERO (1943-1995)**  
Nus masculins. 1989. Trois Lithographies couleur.  
Épreuves d'artiste signées, datées et numérotées.  
Dim. : 30 x 50 cm.  
250 / 300 €



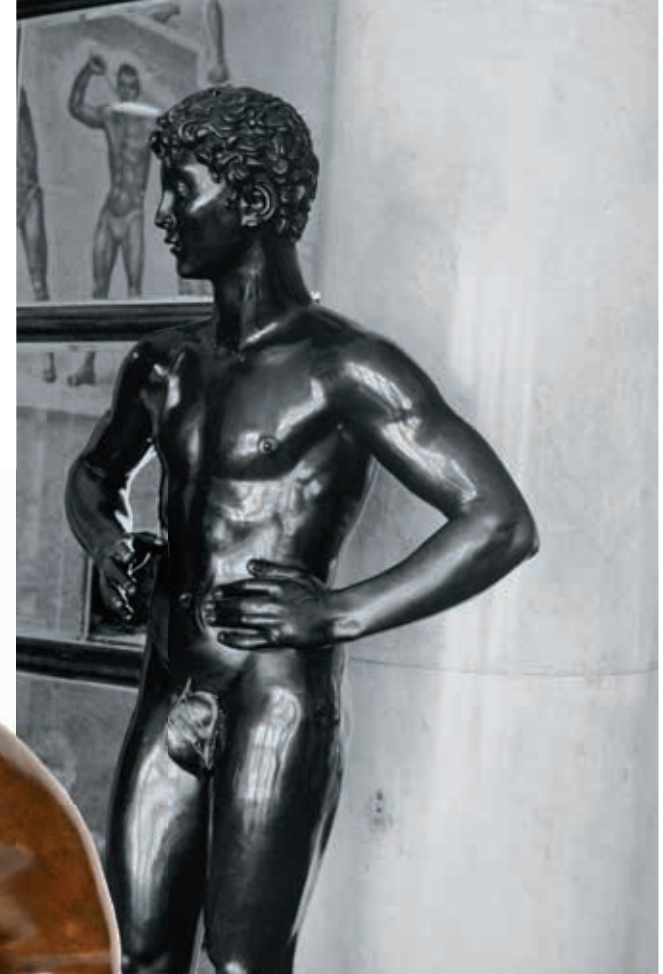
**126 Luis CABALLERO (1943-1995)**  
Nus masculins. 1989.  
Deux Lithographies couleur.  
Épreuves d'artiste signées, datées et numérotées.  
Dim. : 30 x 50 cm.  
150 / 200 €



**127 Patrick SARFATI (1958)**  
*Stade des marbres, statue de bronze. Piscine Rome 1985. Tirage argentique*  
Dim. : 45 x 30 cm  
300 / 400 €

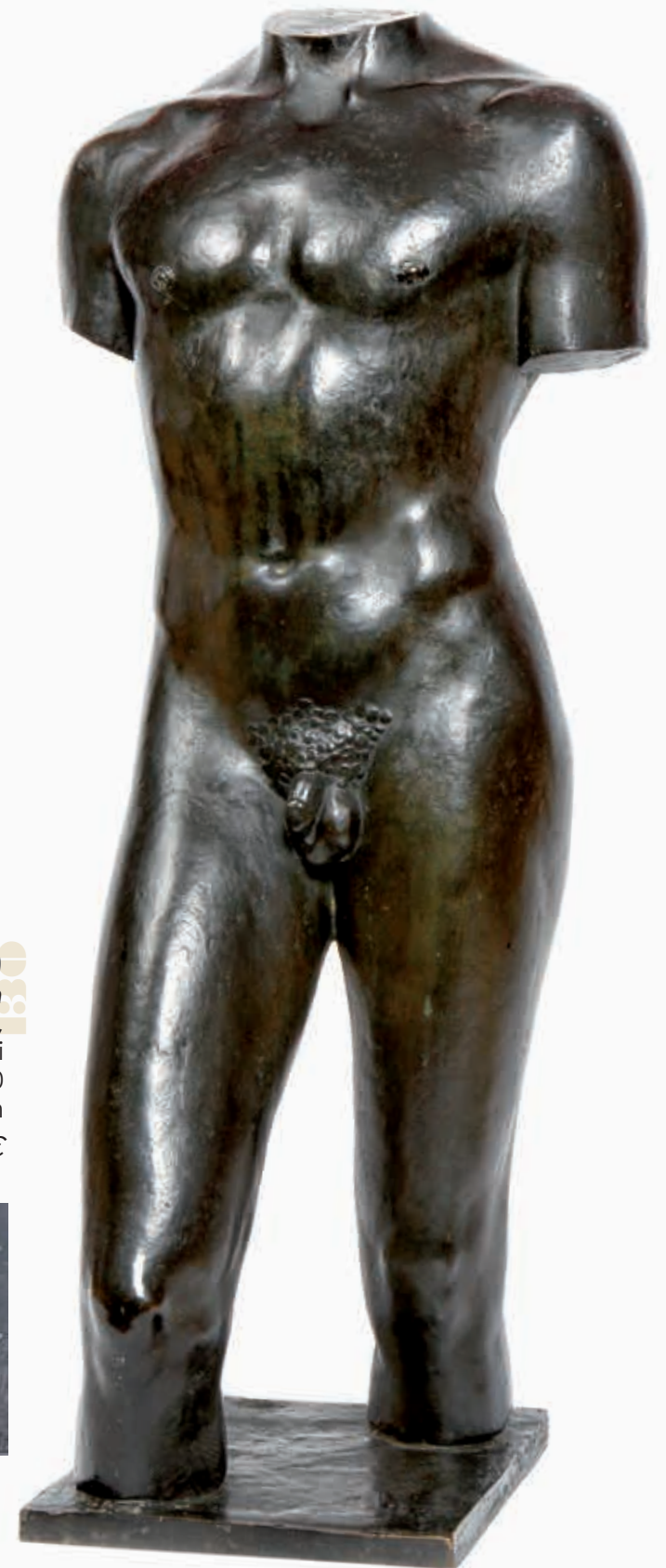


**129 Raoul François LARCHE (1860-1912)**  
Vingt ans  
Épreuve en bronze à patine médaille.  
Signé et cachet de fondeur.  
« Siot-Decauville, Paris » sur la terrasse.  
H. 90 cm.  
6000 / 8000 €



**128 François RUDE (1784-1855)**  
*Petit pêcheur napolitain*  
Sujet en bronze à patine médaille.  
Signé et marqué fonte Barbedienne.  
Dim. : H. 24 cm • L. 24 cm.  
Bibliographie :  
Pierre Kjellberg, Les bronzes du XIXème siècle, Édition de l'amateur, 2005, p. 640.  
2000 / 3000 €



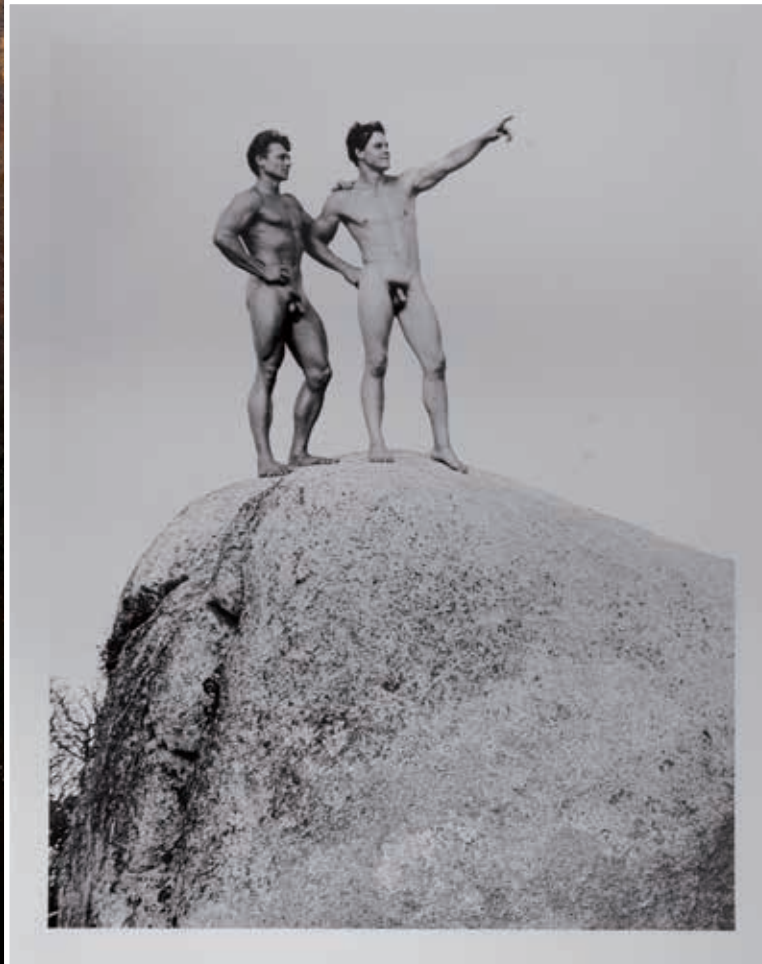


**130 Marcel RENARD (1893-1974)**  
*Nu masculin*  
Bronze à patine brun noir,  
fonte Attilio Valsuani  
Circa 1930  
H. 78 cm  
8000 / 10 000 €





**131 Hans PEZZEY (1871- ?)**  
Homme assis  
Huile sur toile signée en bas à droite.  
DIM. : 113,5 x 80 cm.  
2000 / 3000 €



**132 Clifford BAKER (1937)**  
Mickey Wilson et Don Scott  
Années 70.  
Tirage argentique.  
Dim. : 25,5 x 20 cm.  
200 / 300 €



**133 Ferrero JEAN (1931)**  
Froenk. Années 60.  
Tirage argentique.  
Dim. : 18 x 24 cm.  
200 / 300 €



**134 Studio ARAX (XX<sup>ème</sup> siècle)**

Merlier

Tirage argentique.

Dim. : 16,7 x 22,6 cm.

200 / 300 €



**135 Ferrero JEAN (1931)**

Alain Leroy

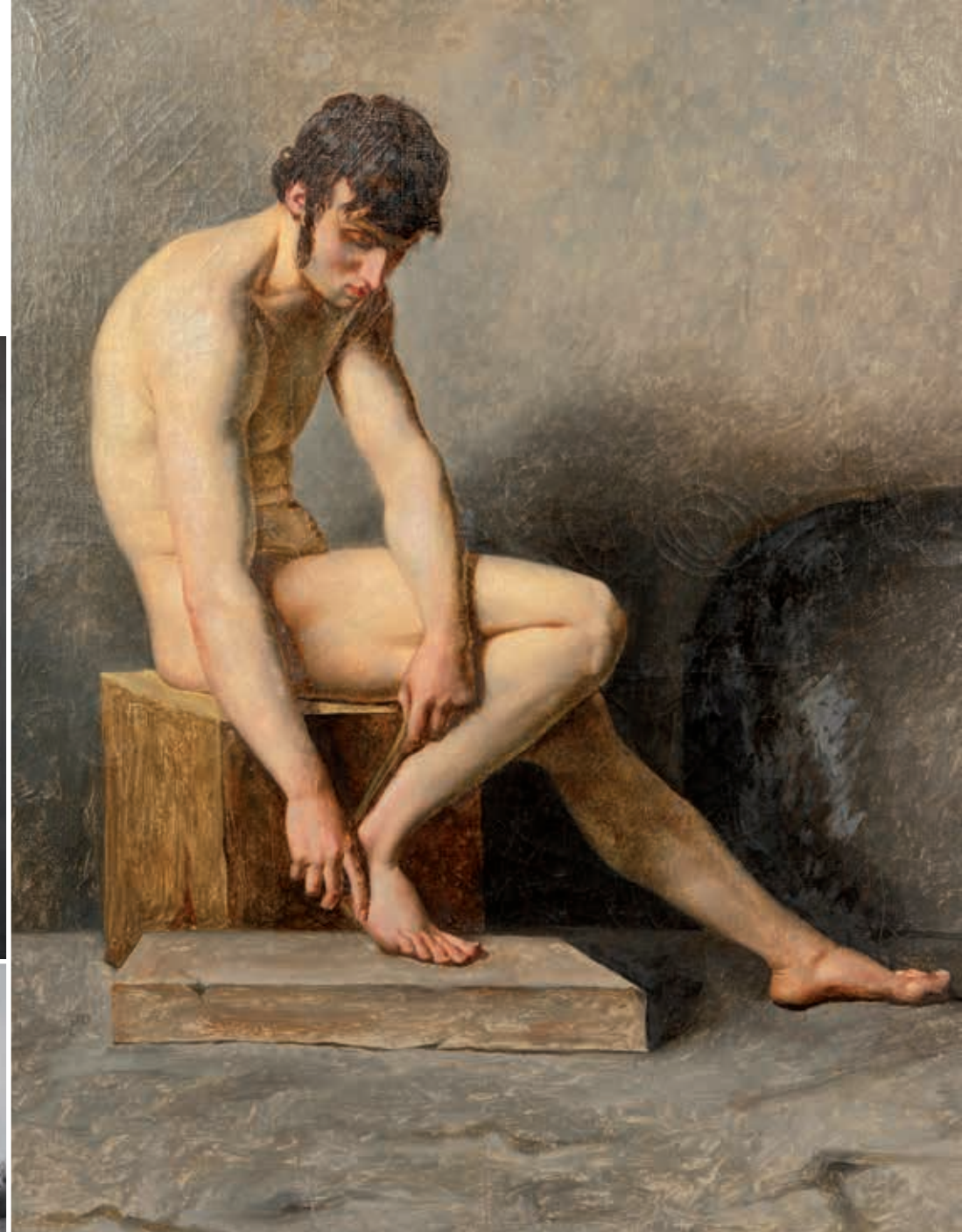
Mr Cannes Junior

Années 60

Tirage argentique

Dim. : 18 x 24 cm

200 / 300 €



**136 École française vers 1800**

Académie d'Homme assis

Huile sur toile.

Dim. : 79,5 x 62,5 cm.

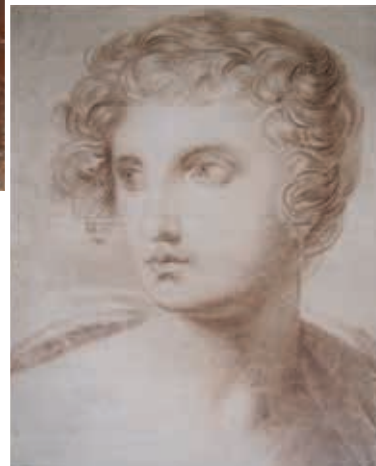
4000 / 5000 €





**137 Édouard Jacques GATTEAUX (1788-1881)**  
Académie d'homme tirant une corde  
Fusain sur papier. Signé et daté 22 septembre 1806.  
Dim. : 60 x 45 cm.  
600 / 800 €

**138 Édouard Jacques GATTEAUX (1788-1881)**  
Académie d'homme accoudé  
Crayon, fusain et rehauts de craie blanche sur papier.  
DIM. : 60 x 45 cm  
600 / 800 €



**140 École Française XIX<sup>ème</sup> siècle**  
Tête d'homme  
Sanguine sur papier  
Dim. : 43 x 35 cm.  
150 / 200 €

**139 Eugène TERLES dit Jean TERLES (Agen 1909-1976)**

Le modèle

Études aux beaux arts de Paris entre 1930 et 1936, atelier de Lucien Simon. Casa Velasquez en 1937, séjour au Maroc du fait de la guerre civile. Peintre, graveur et illustrateur. Professeur de composition et histoire de l'art à la Manufacture des Gobelins jusqu'en 1976. Huile sur toile. Non signée.

Dim. : 81 x 65 cm.

Au dos, de la main de Terles :

« J.PINET » (modèle ?) « Simon » (Atelier Simon).

1200 / 1500 €

**141 Salvador DALÍ (1904-1989)**

Étude de nu. 1965.

Mine de plomb sur papier. Signé

Dim. : 46 x 37cm

Certificat : Robert Descharnes

Bibliographie : Reproduit in «Dalí à Perpignan.» N ° 161

18 000 / 20 000 €





**142 Studio ARAX (XX<sup>ème</sup> siècle)**

Modèle au sabre

Tirage argentique.

Dim. : 22,6 x 16,7 cm.

200 / 300 €



**143 BRUCE of LOS ANGELES (1909-1974)**

Modèle. Années 50/60

Tirage argentique

Dim. : 24,5 x 19,8 cm

200 / 300 €



**145 BRUCE of LOS ANGELES (1909-1974)**

Modèle. Années 50/60.

Tirage argentique.

Dim. : 24,5 x 19,8 cm.

200 / 300 €

**146 École Française XIX<sup>ème</sup> siècle**

Académie de guerrier blessé

Dessin au fusain sur papier

Signé Sauvagnac en bas à gauche

Dim. : 57 x 44 cm

100 / 150 €



**144 École Française  
XIX<sup>ème</sup> siècle**

Académie d'homme à la hache

Dessin au fusain sur papier

DIM. : 57 x 37cm

100 / 150 €

**147 D'après Bouchardon**

Académie d'homme  
Gravé par Aveline  
Gravure XVIII<sup>ème</sup> siècle  
Dim. : 41 x 29 cm  
80 / 100 €

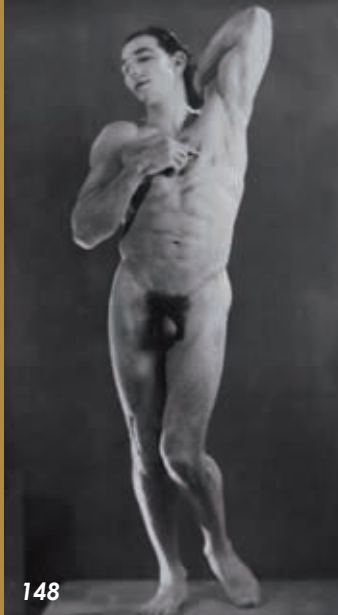


**148 Gregor ARAX  
(XX<sup>ème</sup> siècle)**

Marcel Rouet. 1947  
« Apollon 1935 », vainqueur à  
deux reprises du concours du  
plus bel athlète de France  
en 1936 et en 1943  
Marcel Rouet dans la pose  
de l'esclave blessé  
de Michel-Ange  
Tirage argentique  
Dim. : 22,5 x 12 cm  
200 / 300 €

**149 Studio ARAX  
(XX<sup>ème</sup> siècle)**

Marcel Rouet. 1947  
Champion de France  
(Voir description lot 148)  
Tirage argentique  
Dim. : 22 x 11,5 cm  
200 / 300 €



**150 Léon COGNIET (1794-1880)**

Académie d'homme assis  
Crayon et fusain sur papier  
Dim. : 58 x 46 cm  
2000 / 2500 €



**151 École Française XIX<sup>ème</sup>**

Étude d'après le gladiateur Borghèse  
Crayon et fusain sur papier.  
Signé et daté mars 1816.  
Dim. : 45 x 60 cm.  
300 / 400 €



**154 Roland CAILLAUD (1905-1977)**

Marin soviétique  
Fusain et rehauts de craies blanche  
et couleurs sur papier.

Dim. : 59 x 47 cm.

300 / 400 €

**155 Patrick SARFATI (1958)**

La cigarette. 1982  
Tirage argentique

Dim. : 40,5 x 30,5 cm

300 / 400 €



**152 Bruce WEBER (1946)**

Dito. New York 1993.

Collection privée New York.

Tirage cartoline.

Dim. : 25 x 20 cm.

400 / 600 €

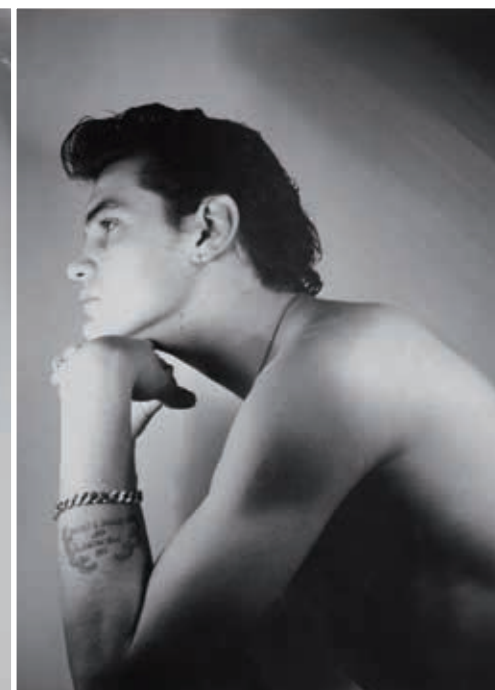
**153 Patrick SARFATI (1958)**

Tattoo-boy. 1984

Tirage argentique

Dim. : 40,5 x 30,5 cm

300 / 400 €





**156** HOFFMAN of EDIMBURG  
(XX<sup>ème</sup> siècle)

Années 60.  
Tirage argentique.  
Dim. : 26 x 20,5 cm.  
300 / 400 €



**157** Patrick SARFATI (1958)

Athlète/Soleil. Paris 1987.  
Tirage argentique.  
Dim. : 40,5 x 30,5 cm.  
300 / 400 €



**158** Roy DEAN (1925-2002)

Nu. Années 70.  
Tirage argentique.  
Dim. : 25 x 20 cm.  
300 / 400 €

**159** Patrick SARFATI (1958)

Jeune athlète. Paris 1990.  
Tirage argentique.  
Dim. : 40,5 x 30,5 cm.  
300 / 400 €



# *Dans tous ses ÉTATS*

“Le monde de l'art n'est pas celui de l'immortalité, c'est celui de la métamorphose”

André Malraux



**160 PIERRE et GILLES**

Le Marin qui chie. Tirage de presse signé au feutre doré en bas au centre.  
Provenance : Fan-Club Pierre & Gilles. Dim. : 22 x 15 cm.

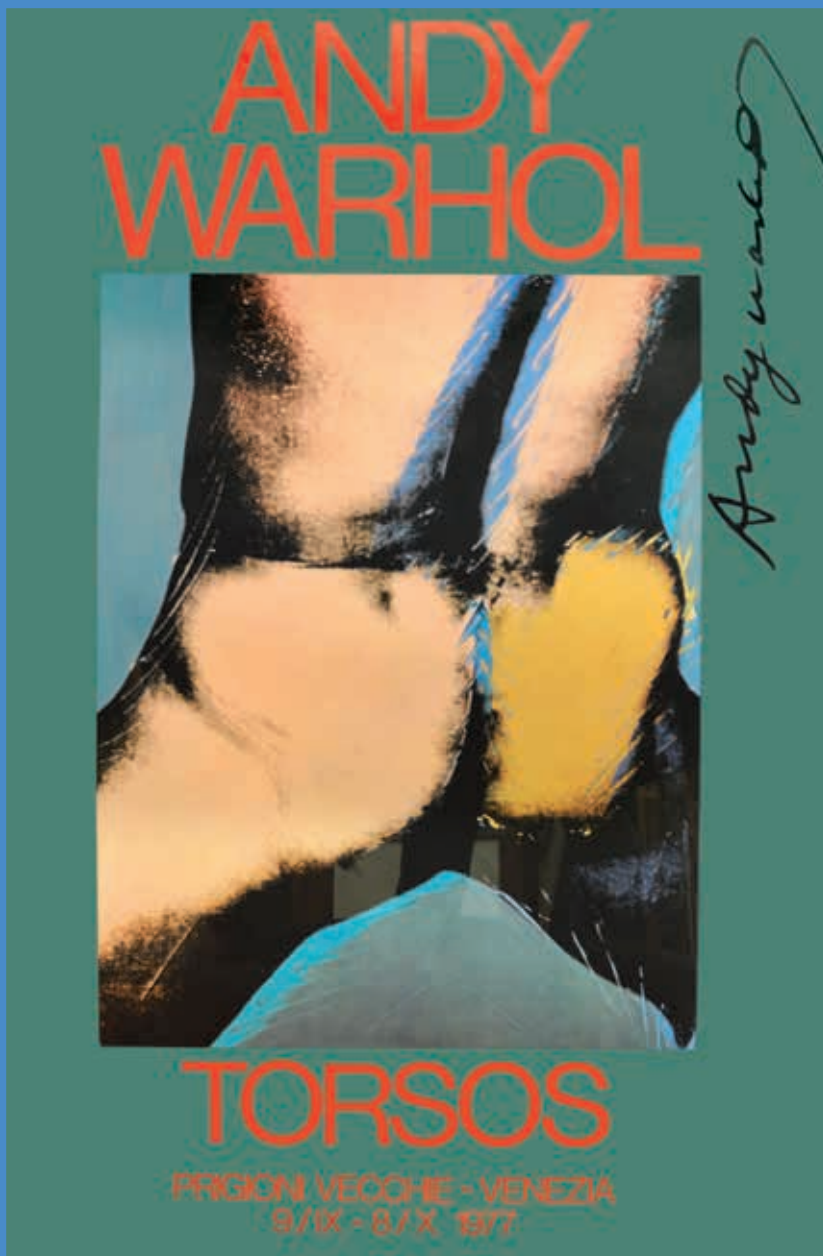
800 / 1000 €



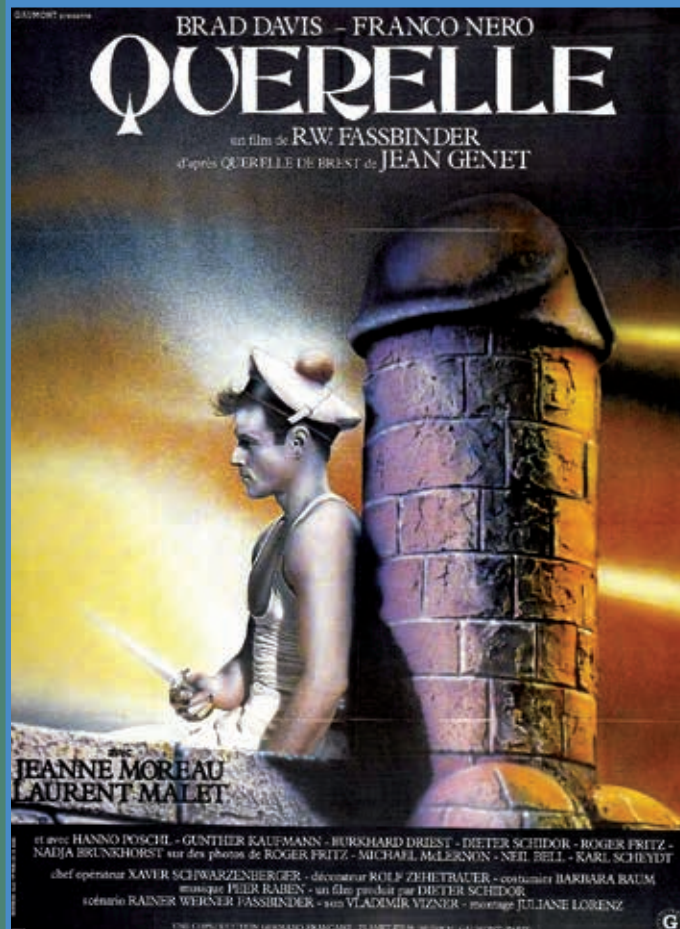
**161 PIERRE et GILLES**  
Les Mariés

Tirage de presse signé au feutre doré en bas au centre  
Provenance : Fan-Club Pierre & Gilles  
Dim. : 18 x 13 cm

800 / 1000 €

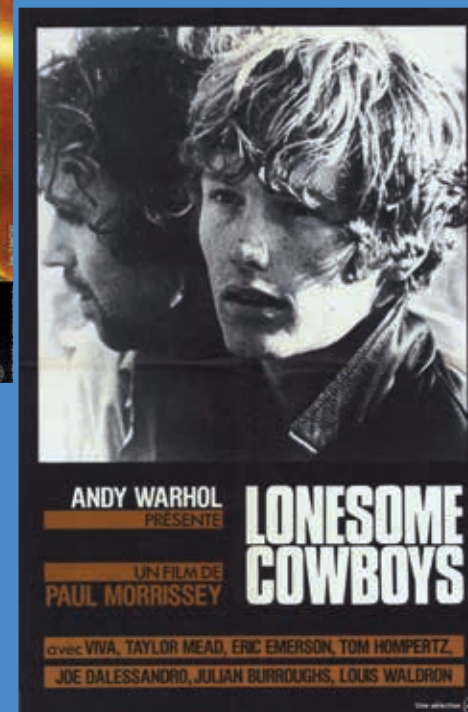


**162 Andy WARHOL (d'après) (1928-1987)**  
 Torsos. 1977.  
 Affiche originale de l'exposition « Torsos, Sprigioni Vecchie – Venezia 9/IX - 8/X 1977 ».  
 Signée au feutre noir en haut à droite.  
 Dim. : 97,5 x 67,5 cm.  
 1000 / 1200 €

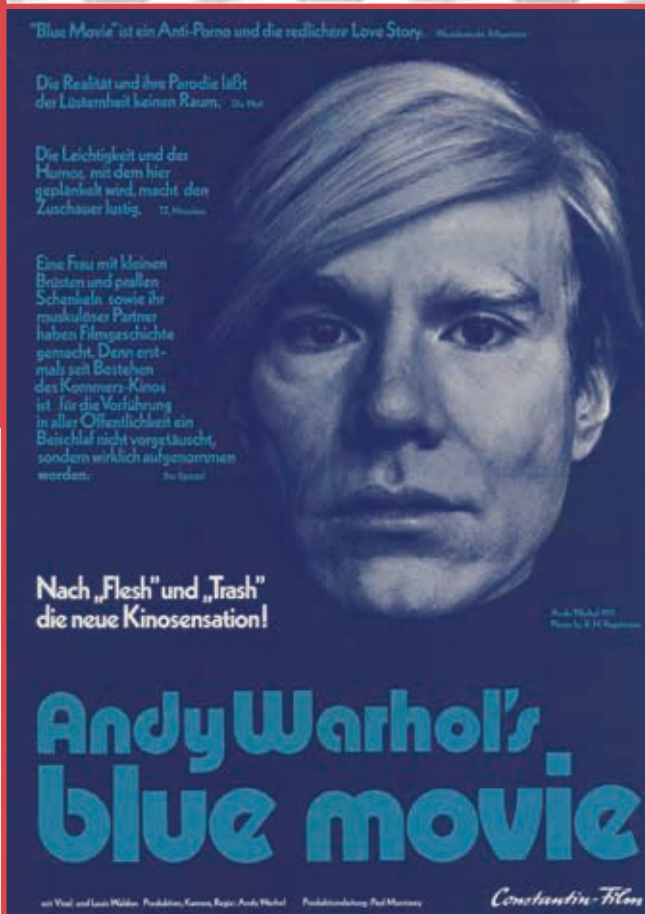


**163 QUERELLE**  
 Réalisé par Rainer Werner FASSBINDER  
 1982. Avec Brad DAVIS. Affiche française entoilée. Elle a été interdite à l'affichage.  
 Signée BALTIMORE. Bon état.  
 Dim. : 160 x 120 cm  
 300 / 500 €

**164 LONESOME COWBOYS**  
 Réalisé par Andy WARHOL  
 en 1968  
 Affiche française roulée.  
 Très bon état.  
 Dim. : 80 x 60 cm.  
 150 / 250 €



**165 BLUE MOVIE**  
 Réalisé par Andy WARHOL en 1969  
 Affiche allemande entoîlée  
 Très bon état  
 Dim. : 85 x 60 cm  
 400 / 600 €



**166 FLESH**  
 Réalisé par Paul MORISSEY  
 en 1969. Avec Joe DALLESSANDRO  
 Affiche française roulée  
 Très bon état. Dim. : 80 x 60 cm  
 150 / 200 €

**167 QUERELLE**  
 Réalisé par Rainer Werner FASSBINDER. 1982.  
 Avec Brad DAVIS. 3 affiches allemandes roulées  
 Création de Andy WARHOL. Très bon état  
 Dim. : 105 x 70 cm  
 1200 / 1500 €



**168 Edouard Duval CARRIE (1954)**

L'ÉTALON. 2007.

Technique mixte sur toile.

Dim. : 122 x 91,5 cm.

10 000 / 15 000 €

Peintre né à Port au Prince en 1954,  
il étudie en France et au Canada.

Il est désormais installé à Miami. Il fait partie des artistes  
haïtiens qui seront exposés au Grand Palais  
du 19 Novembre 2014 au 15 Février 2015.

<http://www.edouard-duval-carrie.com>

**170 Calum FRASER (1956)**

Figure with pink vest

Huile sur toile, étiquette galerie Lavignes bastilles.

Dim. : 130 x 74 cm.

1000 / 1200 €



**169 Calum FRASER (1956)**

L'homme rouge et l'homme bleu

Huile sur toile signée et datée au dos 1995-97. Dim. : 160 x 100 cm

1200 / 1500 €





**171 Calum FRASER (1956)**

Yellow smoke. 1995.

Huile sur toile signée et datée au dos.

Dim. : 162 x 130 cm.

1000 / 1200 €

**172 Calum FRASER (1956)**

Bather

Huile sur toile titrée et datée 1989 au dos.

Étiquette de la galerie Lavignes Bastilles.

Dim. : 140 x 140 cm.

800 / 1000 €







**173 Calum FRASER (1956)**

*Young American*

Huile sur toile titrée et datée 1994 au dos.

Étiquette de la galerie Lavignes Bastilles.

Dim. : 54,5 x 54,5 cm.

400 / 600 €



**174 Calum FRASER (1956)**

*Sunlit room*

Huile sur toile titrée et datée 1993-95 au dos

Étiquette de la galerie Lavignes Bastilles

Dim. : 170 x 180 cm

1200 / 1500 €





**175 Calum FRASER (1956)**

*Sandro Chia's private view*

Huile sur toile titrée et datée 1988 au dos.

Étiquette de la galerie Lavignes Bastilles.

Dim. : 156 x 73 cm.

1000 / 1200 €

**176 Sandro CHIA (né en 1946)**

Enigma con orsacchioffo

Huile sur toile, signée et datée 91 en bas à droite. Contresigné et daté au dos.

Porte deux étiquettes au dos de la même galerie, Piramide Arte Contemporanea di G. Becherini, Florence,

l'une titrée Enigma con orsacchioffo et l'autre Enigma del volto orsetto. Dim. : 160 x 190 cm.

25 000 / 30 000 €





**178 Patrick SARFATI (1958)**  
*The mask.* 1985.  
 Tirage argentique.  
 Dim. : 40,5 x 28,5 cm.  
 300 / 400 €

**177 Patrick SARFATI (1958)**  
*Animaux.* Paris 2002.  
 Tirage argentique.  
 Dim. : 30,5 x 45,5 cm.  
 300 / 400 €



**179 Patrick SARFATI (1958)**  
*Garçon au ballon.* 1982  
 Tirage argentique  
 Dim. : 40 x 30 cm  
 300 / 400 €

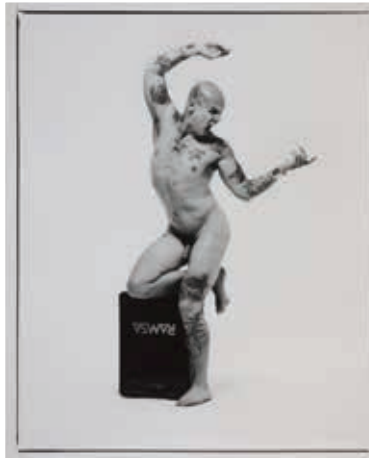


**180 Roy BLAKEY (1930)**  
*New York city* 1969  
 Tirage argentique unique  
 en surimpression.  
 Dim. : 28 x 34 cm.  
 300 / 400 €





**181 Patrick SARFATI (1958)**  
*Yacouba et trophée.* Aubagne 2002.  
 Tirage argentique.  
 Dim. : 44,5 x 30,5 cm.  
 300 / 400 €

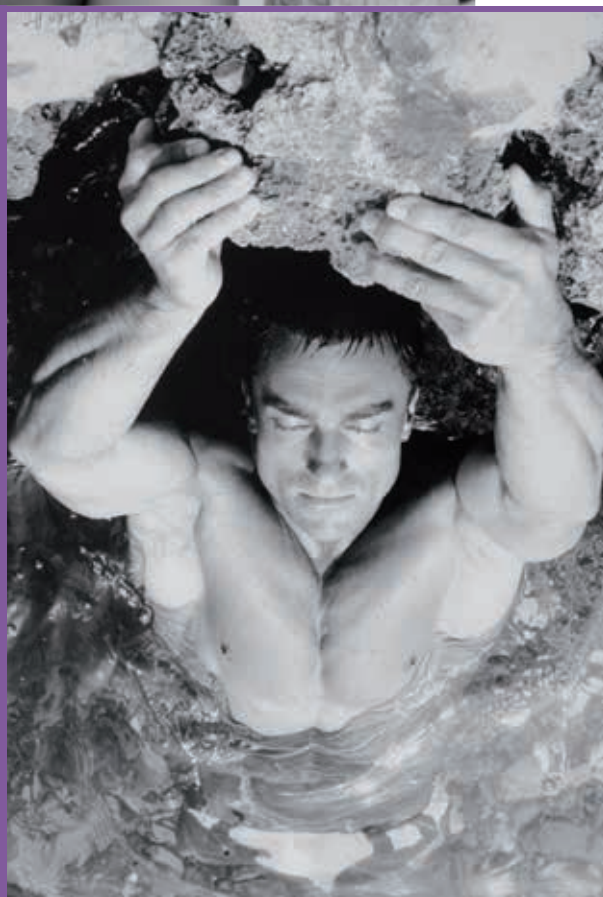


**182 Jean-Luc VERNA (né en 1966)**

Sans titre

Portfolio édité à 12 exemplaires avec 7 photos en noir et blanc, monogrammées, datées, numérotées avec cachet encre de l'éditeur au dos. 1 lithographie en couleurs sur papier monogrammée, datée et numérotée 1 texte monogrammé MM sur l'artiste 1 photocopie de références culturelle  
 Dim. : 34,8 x 27,3 x 2,5 cm

1800 / 2000 €



**183 Patrick SARFATI (1958)**  
*Terre-Air-Eau.* Nice 1993.  
 J.M Castaing, champion du monde de Body Building 1993.  
 Tirage argentique.  
 Dim. : 45 x 30 cm  
 300 / 400 €





**184 ORPHEE**  
 Réalisé par  
 Jean COCTEAU en 1950  
 Affiche française entoillée.  
 Signée par Harold.  
 Bon état.  
 Dim. : 80 x 60 cm.  
 500 / 700 €

**185 Thomas LANGE (1957)**  
 Eden Badenden  
 Technique mixte sur toile monogrammée.  
 et daté 88 en bas à gauche.  
 Dim. : 200 x 200 cm.  
 1500 / 2000 €



**186 École moderne XX<sup>ème</sup> siècle**  
 Jean Marais  
 Sculpture en résine et bois  
 Dim. : H. 69 • Larg. 65 • P. 44 cm  
 600 / 800 €



**187 JEANNOT et JEAN**  
 Hommage à la collaboration de Jean  
 COCTEAU et de JEAN MARAIS  
 Affiche japonaise datant des années 90  
 Dim. : 71 x 52 cm  
 150 / 250 €

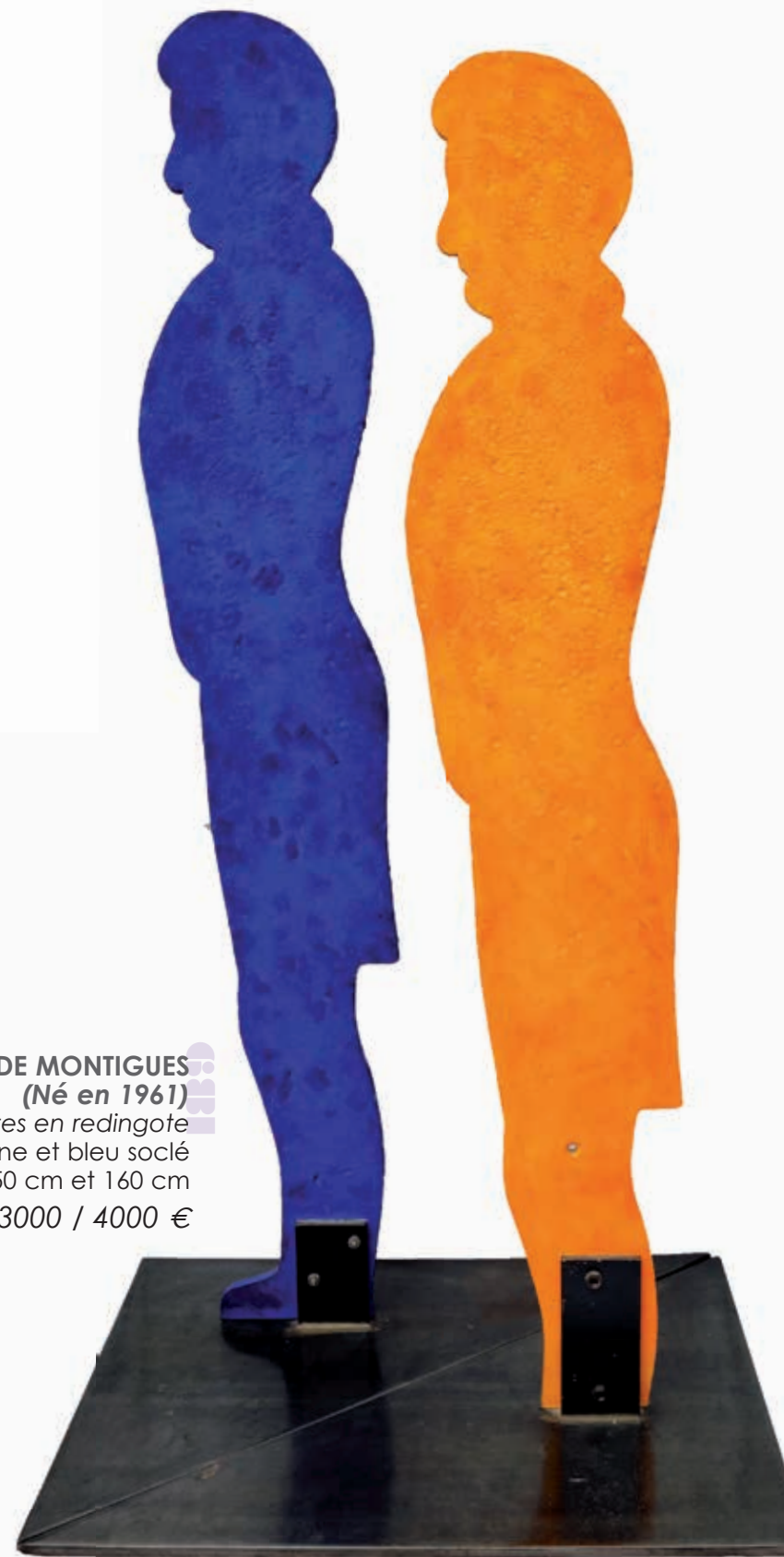


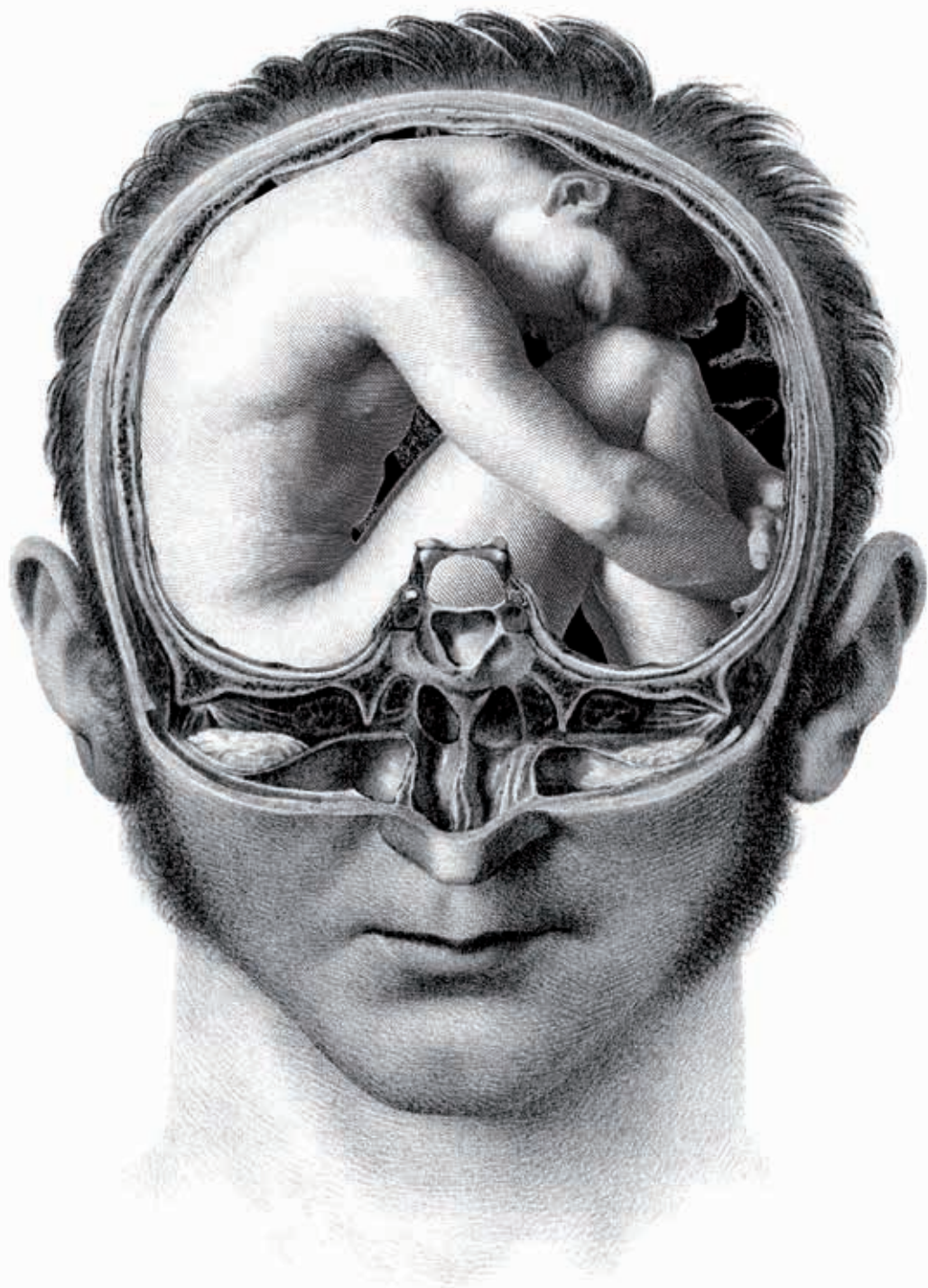
**188 Éric RASPAUT (1955)**  
 Couple d'Hommes. 1990  
 Peinture aquarelle, encre de chine  
 et collages. Technique mixte.  
 Dim. : 50 x 28,5 cm.  
 600 / 800 €



**190 GILBERT et GEORGE**  
 LES DIX COMMANDEMENTS  
 Affiche. Dim. : 70 x 55 cm  
 100 / 150 €

**189 Capucine DE MONTIGUES**  
 (Né en 1961)  
 Silhouettes en redingote  
 Acier peint jaune et bleu soclé  
 Dim. : H. 150 cm et 160 cm  
 3000 / 4000 €





**191 Jean-Louis GAILLEMIN**

*Jeune homme au bord de la mer.* 2007. Autoportrait.

Épreuve d'artiste.

Tirage jet d'encre sur papier mat contrecollé sur aluminium.

Dim. : 32 x 22 cm.

800 / 1000 €

Historien d'art, critique, commissaire d'expositions, Jean Louis Gaillemin a publié sur des peintres, Dali, Mucha, Schiele, mais aussi sur les arts décoratifs et le Design (*Décorateurs des années quarante, André Dubreuil, Hubert Le Gall, Design contre design*). Dans ses photographies et ses collages, il aime subvertir l'iconographie, croiser les images et les genres, jouer avec les références et les styles.



**192 Jean-Louis GAILLEMIN**  
*Les hallucinations du thuriféraire.* 2008.  
 Exemple d'artiste 1.  
 Tirage lambda fujiflex,  
 contrecollé sur aluminium.  
 Dim. : 93 x 23 cm.  
 800 / 1000 €



192

**193 Jean-Louis GAILLEMIN**  
*L'échelle de Jacob.* 2010.  
 Version 1. Exemple unique.  
 Tirage lambda fujiflex,  
 contrecollé sur aluminium.  
 Dim. : 112 x 50 cm.  
 800 / 1000 €

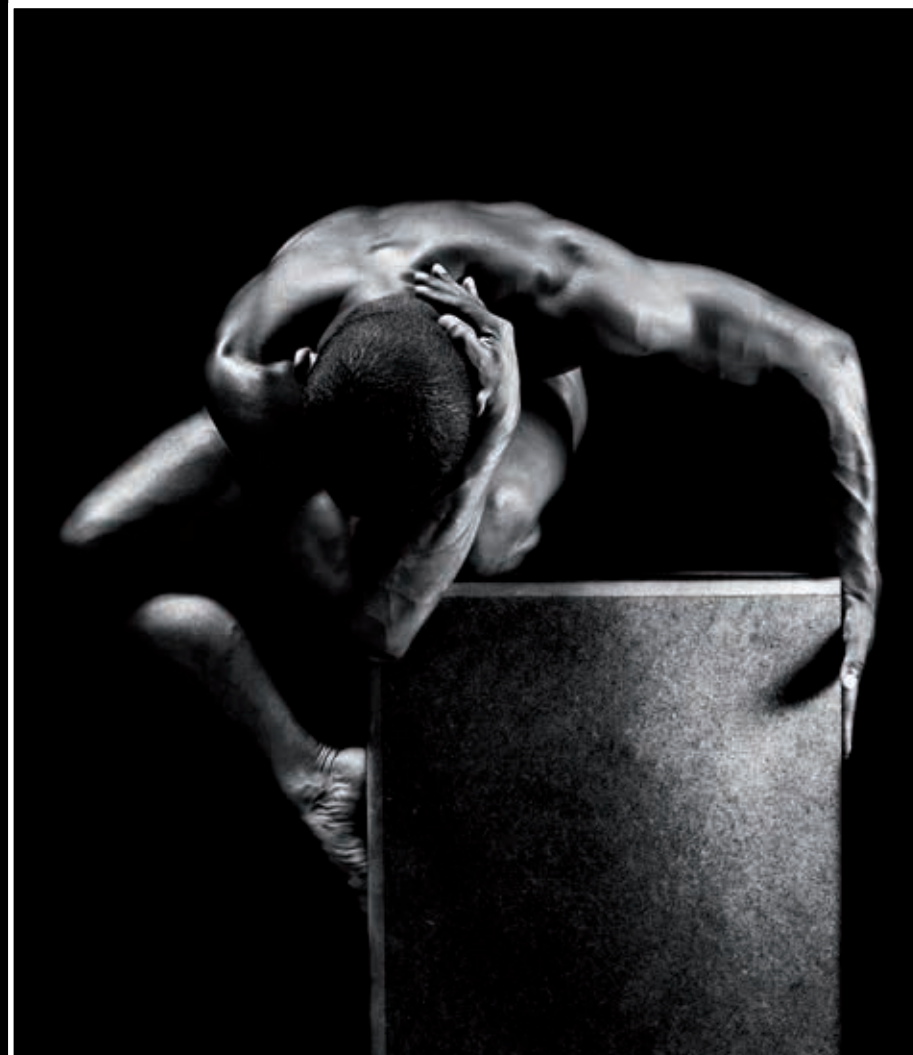


193

**194 Jean-Louis GAILLEMIN**  
*Saint.* 2009.  
 Version 1. Exemple unique.  
 Tirage lambda fujiflex,  
 contrecollé sur aluminium.  
 Dim. : 125 x 20 cm.  
 400 / 600 €



194



**195 Jean-Louis GAILLEMIN**

*Compression.* 2010

Exemplaire 1/5. Tirage jet d'encre sur papier Hahnemuhle Baryta FB

*Dim.* : 46 x 40 cm

400 / 600 €

**196 Jean-Louis GAILLEMIN**

*Le Djin.* 2010.

Exemplaire 3/5. Tirage jet d'encre sur papier Hahnemuhle Baryta FB.

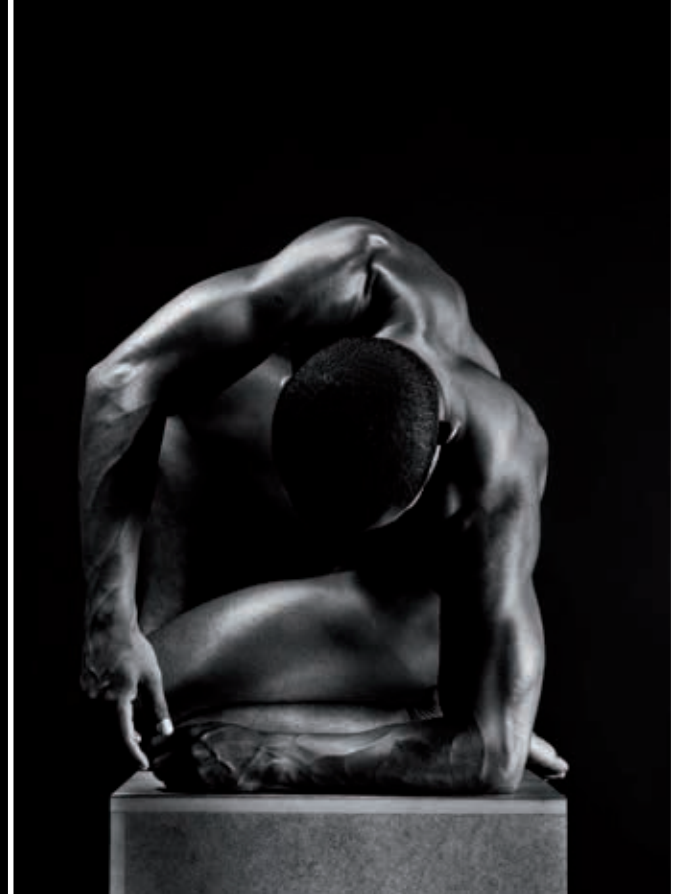
*Dim.* : 53 x 40 cm.

400 / 600 €





198



197

Jean-Louis GAILLEMIN

Étude n°10. 2010.

Exemplaire 3/10.

Tirage jet d'encre sur papier  
Hahnemuhle Baryta FB.

Dim. : 25 x 19 cm.

200 / 300 €

198

Jean-Louis GAILLEMIN

Carceri. 2010.

Exemplaire 1/5.

Tirage jet d'encre sur  
papier Hahnemuhle  
Baryta FB.

Dim. : 57 x 40 cm.

400 / 600 €



199

Jean-Louis GAILLEMIN

Mise au carré. 2010

Exemplaire 2/5

Tirage jet d'encre sur papier  
Hahnemuhle Baryta FB

Dim. : 57 x 39 cm

400 / 600 €

200

Jean-Louis GAILLEMIN

Étude n°4. 2010.

Exemplaire 1/10.

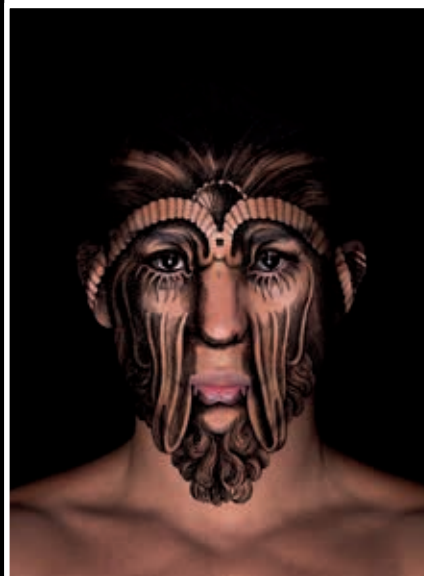
Tirage jet d'encre sur papier  
Hahnemuhle Baryta FB.

Dim. : 19 x 25 cm.

200 / 300 €



206



**201 Jean-Louis GAILLEMIN**

Marsyas. 2012.

Version 3. Exempleire 1/3.

Tirage jet d'encre sur papier  
Hahnemuhle Baryta FB.

Dim. : 54 X 41 cm.

400 / 600 €



**202 Jean-Louis GAILLEMIN**

La Métamorphose. 2012.

Version 1. Exempleire 2/3. Tirage jet d'encre

sur papier Hahnemuhle Baryta FB. Dim. : 57 x 42 cm.

1500 / 2000 €

**204 Jean-Louis GAILLEMIN**

La Métamorphose. 2012.  
Version 2. Exempleire 1/5. Tirage jet d'encre  
sur papier Hahnemuhle Baryta FB. Dim. : 57 x 42 cm.  
800 / 1000 €



**203 Jean-Louis GAILLEMIN**

Marsyas. 2012  
Version 6. Exempleire 1/3  
Tirage jet d'encre sur papier  
Hahnemuhle Baryta FB  
Dim. : 54 X 41 cm  
400 / 600 €



**205 Jean-Louis GAILLEMIN**

Le caquetage des grotesques. 2012  
Version 1. Exempleire 1/3. Tirage jet d'encre sur  
papier Hahnemuhle Baryta FB  
Dim. : 50 x 43 cm

600 / 800 €

**206 Jean-Louis GAILLEMIN**

Jean de Vert (reproduction P. 68). 2012.  
Version 1. Exempleire 1/3. Tirage jet d'encre  
sur papier Hahnemuhle Baryta FB. Dim. : 100 x 75 cm.

1000 / 1200 €



**207 Jean-Louis GAILLEMIN**

Marsyas. 2012.  
Version 2. Exemplaire 1/3.  
Tirage jet d'encre sur papier  
Hahnemuhle Baryta FB.  
Dim. : 54 x 41 cm.  
400 / 600 €



**208 Jean-Louis GAILLEMIN**

Marsyas. 2012.  
Version 5. Exemplaire 1/3.  
Tirage jet d'encre sur papier  
Hahnemuhle Baryta FB.  
Dim. : 54 x 41 cm.  
400 / 600 €

**209 Jean-Louis GAILLEMIN**

Primavera. 2012.  
Version 1. Exemplaire 2/3. Tirage jet d'encre sur  
papier Hahnemuhle Baryta FB.  
Dim. : 42 x 38 cm.  
600 / 800 €



**210 Jean-Louis GILLEMIN**

*L'École d'Athènes.* 2006

Version 1. Pièce unique

Tirage diasec

Dim. : 41 x 54 cm

300 / 500 €



**211 Jean-Louis GILLEMIN**

*Chez l'amiral.* 2010.

Version 1. Pièce unique. Tirage jet d'encre sur papier Hahnemuhle Baryta FB.

Dim. : 21 x 29 cm.

600 / 800 €



**212**

**Jean-Louis GILLEMIN**

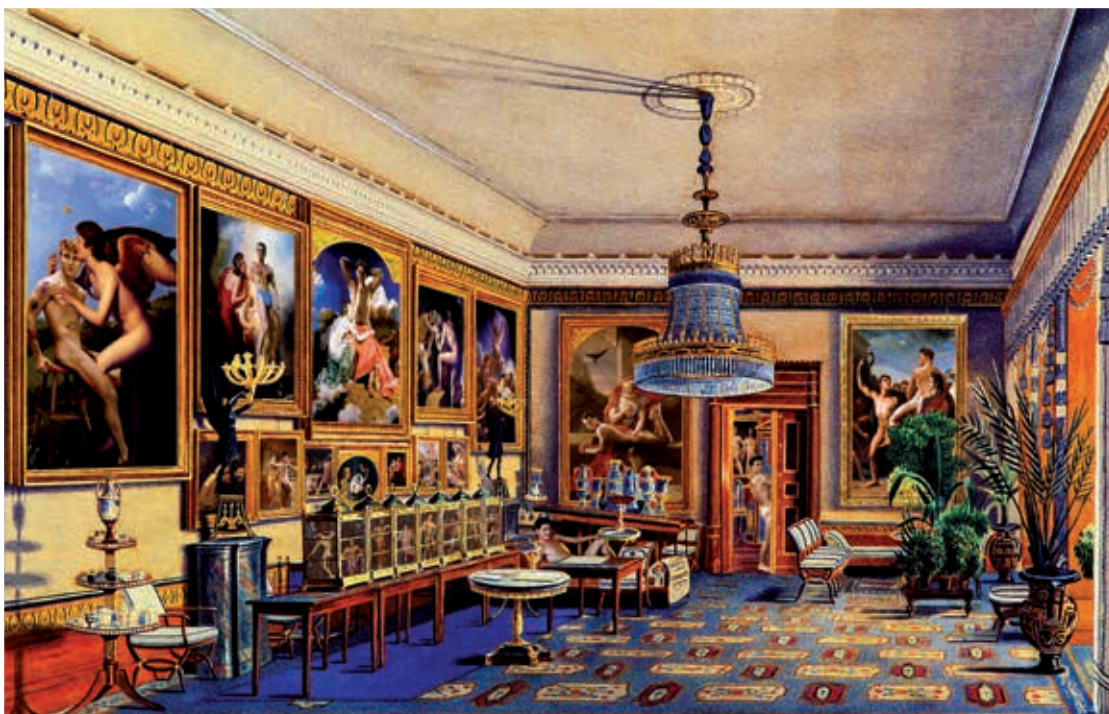
*Les temps modernes 3.* 2007.

Version 1. Pièce unique.

Tirage encre sur papier mat contrecollé sur aluminium.

Dim. : 25 x 33 cm.

400 / 600 €



**213 Jean-Louis GAILLEMIN**  
*Collectionneur néoclassique.* 2010.  
 Version 2. Pièce unique.  
 Tirage jet d'encre sur papier  
 Hahnemuhle Baryta FB.  
 Dim. : 21,5 x 34 cm.  
 600 / 800 €



**214 Jean-Louis GAILLEMIN**  
*Chambre rocaille.* 2008  
 Version 1. Pièce unique  
 Tirage jet d'encre sur papier  
 Hahnemuhle Baryta FB  
 Dim. : 23 x 30 cm  
 600 / 800 €



**215 Jean-Louis GAILLEMIN**  
*The Servant 5.* 2006.  
 Version 1. Pièce unique. Tirage encre sur papier mat  
 contrecollé sur aluminium.  
 Dim. : 22 x 34 cm.  
 400 / 600 €



**216 Jean-Louis GAILLEMIN**

*Dolce Vita* 1. 2007.

Version 1. Pièce unique. Tirage jet d'encre sur papier mat contrecollé sur aluminium. Dim. : 20 x 43 cm.

800 / 1000 €



**217 Jean-Louis GAILLEMIN**

*Le salon vert*. 2010.

Version 3. Pièce unique. Tirage jet d'encre sur papier Hahnemühle Baryta FB.

Dim. : 20 x 27 cm.

600 / 800 €

**218 Jean-Louis GAILLEMIN**

*Bibiéna 3*. 2007

Version 1. Pièce unique

Tirage lambda fujiflex contrecollé aluminium

Dim. : 74 x 48 cm

300 / 500 €





# PREMIÈRE NUIT BLANCHE À DROUOT

## “QUAND REVIENT LA NUIT” D'ANGE LECCIA

Projet OFF hors G.R.A Nuit Blanche 2014

Drouot donne carte blanche  
à Ange Leccia pour créer une œuvre inédite.  
Pensée comme un parcours sensoriel,  
elle associe un déploiement monumental  
en façade et une expression plus intimiste  
au cœur du lieu.

Les salles du 1<sup>er</sup> étage présenteront  
des expositions avant vente : Design, photo,  
céramique contemporaine, art primitif ...

Samadi 4 octobre 2014

Ouverture exceptionnelle 19 h à 2 h du matin  
Projection en façade jusqu'à 4 h.

N  
U  
I  
T  
4 OCT  
2014  
PARIS  
B  
L  
A  
N  
C  
H  
E

MAIRIE DE PARIS

DROUOT

9, rue Drouot 75009 Paris | +33 (0)1 48 00 20 20 | [www.drouot.com](http://www.drouot.com)



TESSIER **TSS** SARROU  
& ASSOCIÉS  
Commissaires-Priseurs